



Pêches et Océans  
Canada  
Garde côtière

Fisheries and Oceans  
Canada  
Coast Guard

**Q5059/10**

2010-06-18

# RÉGION DU QUÉBEC / QUÉBEC REGION

Trois-Rivières à Québec / Trois-Rivières to Québec

## Traverse St-Antoine

## Carte / Chart 1314

### Position centroïde du haut-fond Center position of the shoal

46-41-38.3 N  
71-31-26.9 W      **Nad83 SCRS1**

### Dimension du haut-fond Shoal Dimension

Longitudinale / Longitudinal      2 m  
Transversale / Transverse      2 m

### Espace libre de chenal Free space of channel

Côté Nord / North side      --  
Côté Sud / South side      --

### Point de référence à proximité Reference point near by

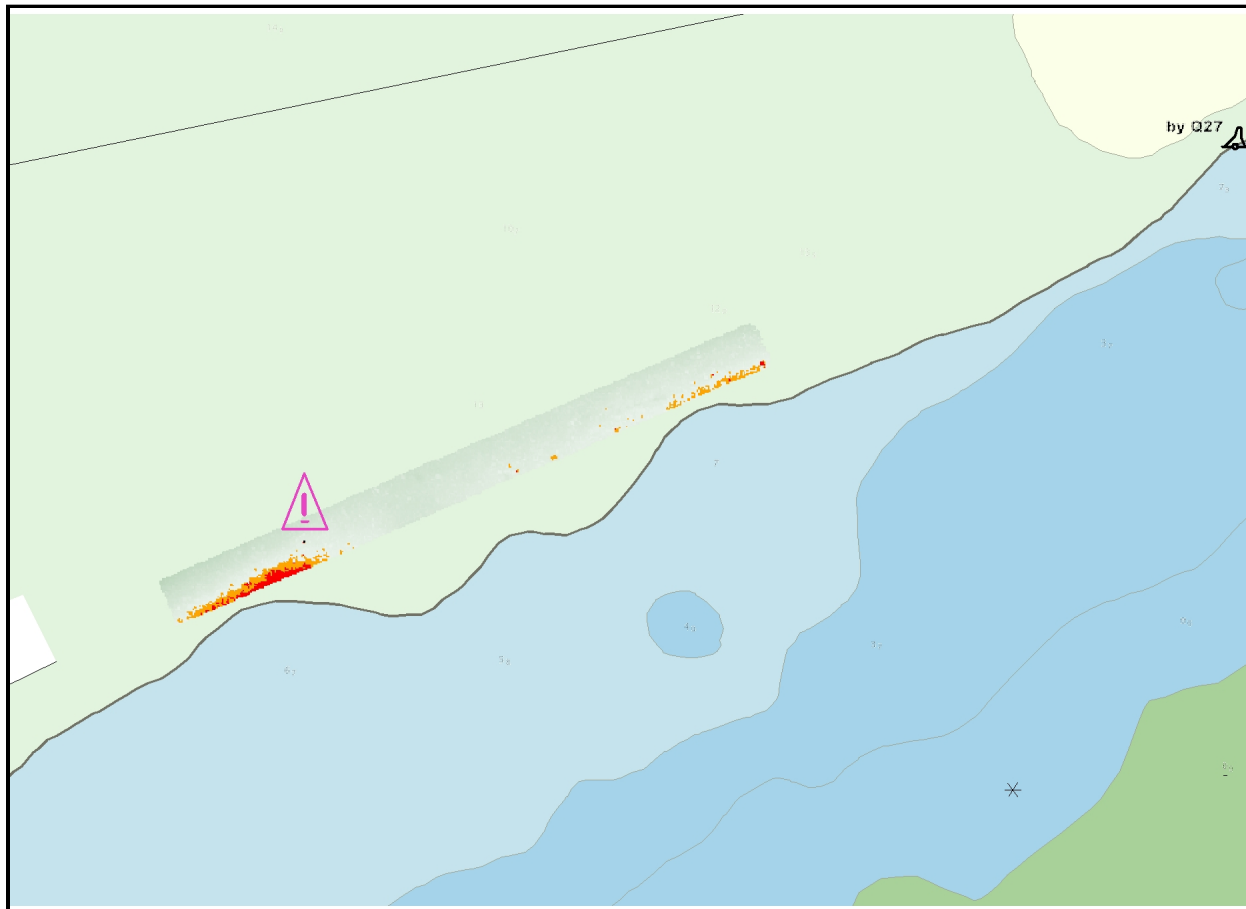
Bouée / Buoy      Q27

### Profondeur / Depth

**10.6 m** (zc/cd)

### Profondeur maintenue à Maintained depth at

**10.7 m**



Gestion des Voies Navigables  
Waterways Management



Service Hydrographique du Canada  
Canadian Hydrographic Service