



Pêches et Océans
Canada
Garde côtière

Fisheries and Oceans
Canada
Coast Guard

Q5087/10

2010-07-19

RÉGION DU QUÉBEC / QUÉBEC REGION

Trois-Rivières à Québec / Trois-Rivières to Québec

Traverse Cap Santé

Carte / Chart 1314

Position centroïde du haut-fond Center position of the shoal

46-38-57.25 N
71-45-24.77 W **Nad83 SCRS1**

Dimension du haut-fond Shoal Dimension

Longitudinale / Longitudinal 4 m
Transversale / Transverse 9 m

Espace libre de chenal Free space of channel

Côté Nord / North side 2 m
Côté Sud / South side 234 m

Point de référence à proximité Reference point near by

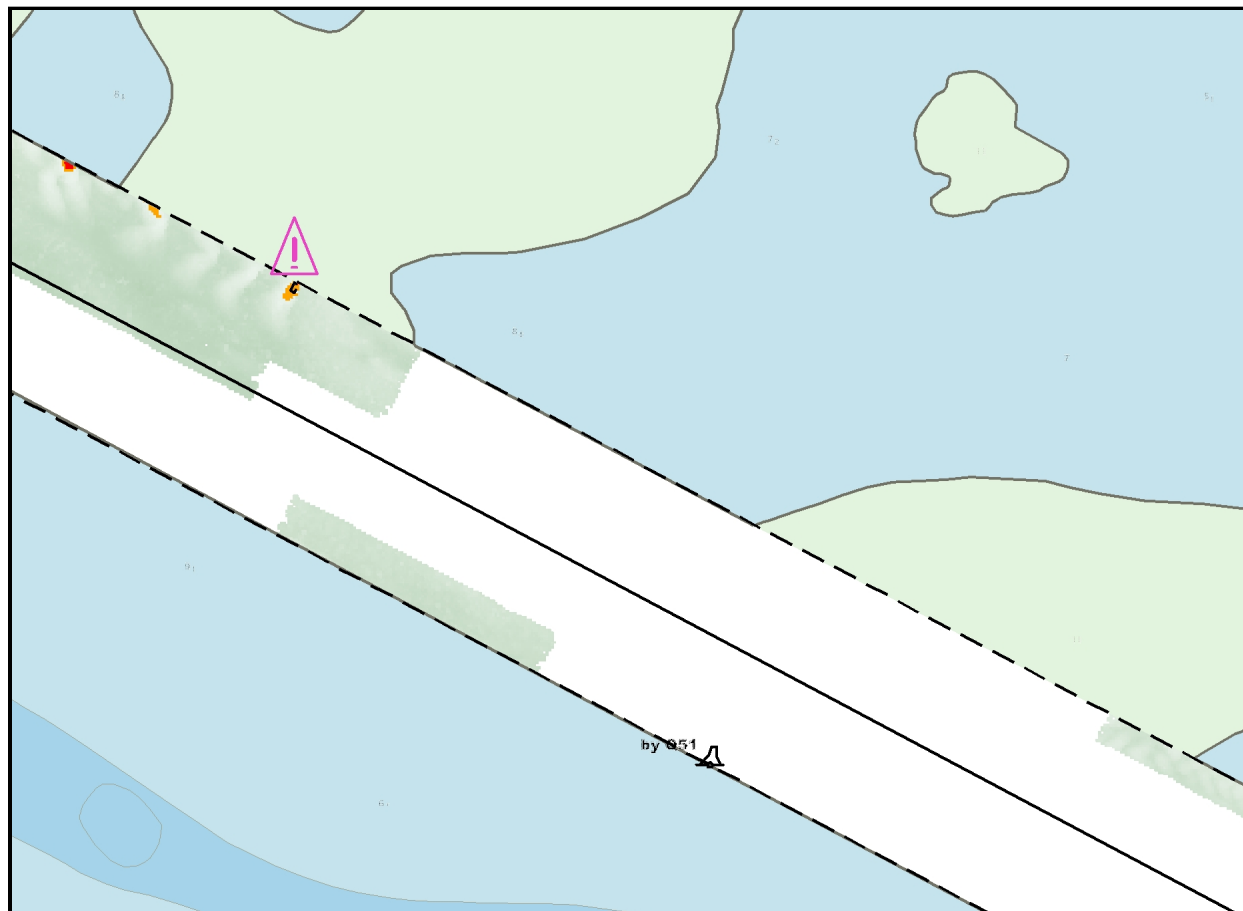
Bouée / Buoy Q51

Profondeur / Depth

10.6 m (zc/cd)

Profondeur maintenue à Maintained depth at

10.7 m



Gestion des Voies Navigables
Waterways Management



Service Hydrographique du Canada
Canadian Hydrographic Service