



Pêches et Océans  
Canada  
Garde côtière

Fisheries and Oceans  
Canada  
Coast Guard

**Q5120/09**

2009-08-05

# RÉGION DU QUÉBEC / QUÉBEC REGION

Trois-Rivières à Québec / Trois-Rivières to Québec

## Traverse Batiscan

## Carte / Chart 1314

### Position centroïde du haut-fond Center position of the shoal

46-31-23.5 N      Nad83 SCRS1  
72-12-05.7 W

### Point de référence à proximité Reference point near by

Bouée / Buoy      D59

### Dimension du haut-fond Shoal Dimension

Longueur / Length 41 m  
Largeur / Width 16 m

### Profondeur / Depth

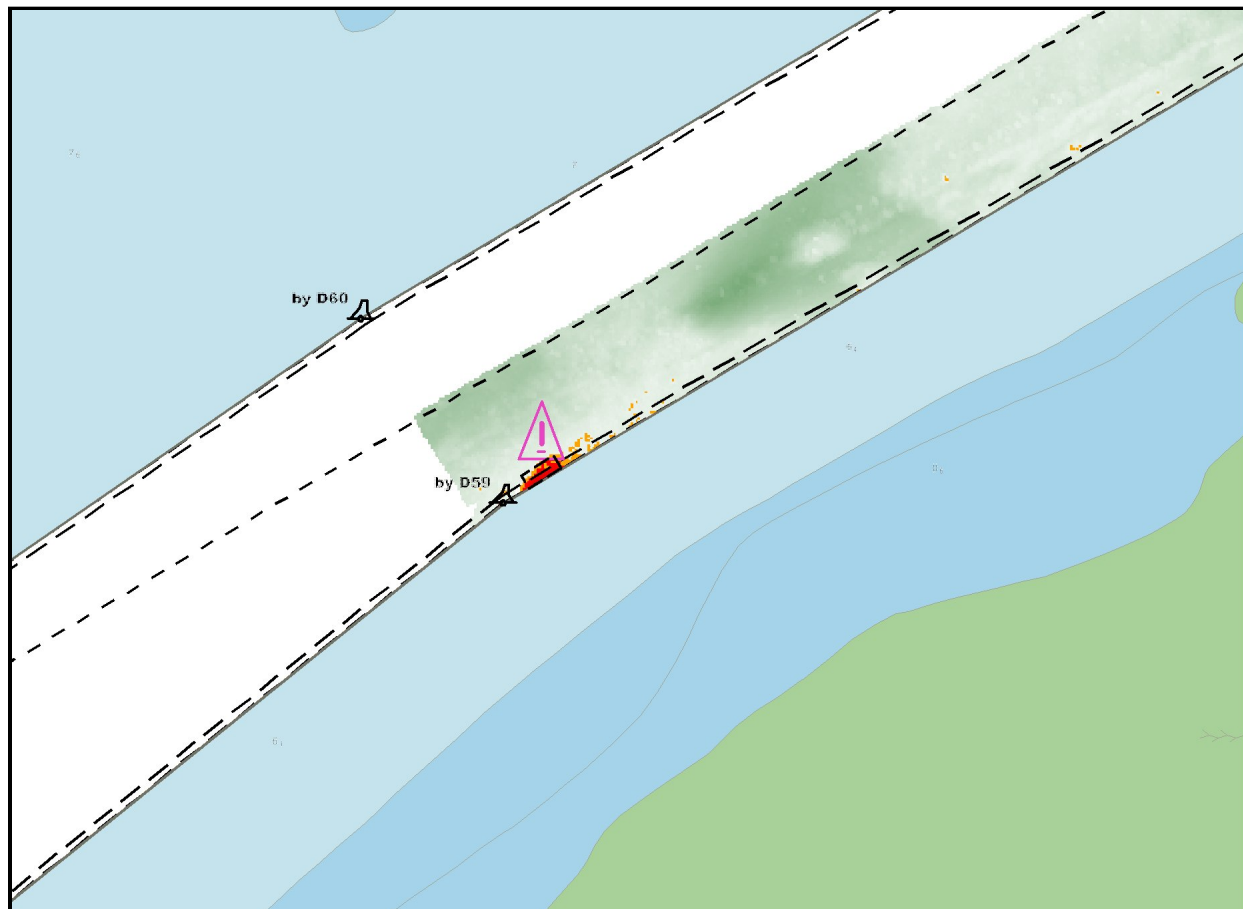
**10.9 m** (zc/cd)

### Espace libre de chenal Free space of channel

Côté Nord / North side 229 m  
Côté Sud / South side 0.0 m

### Profondeur maintenue à Maintained depth at

11.0 m



Gestion des Voies Navigables  
Waterways Management



Service Hydrographique du Canada  
Canadian Hydrographic Service