



Pêches et Océans
Canada
Garde côtière

Fisheries and Oceans
Canada
Coast Guard

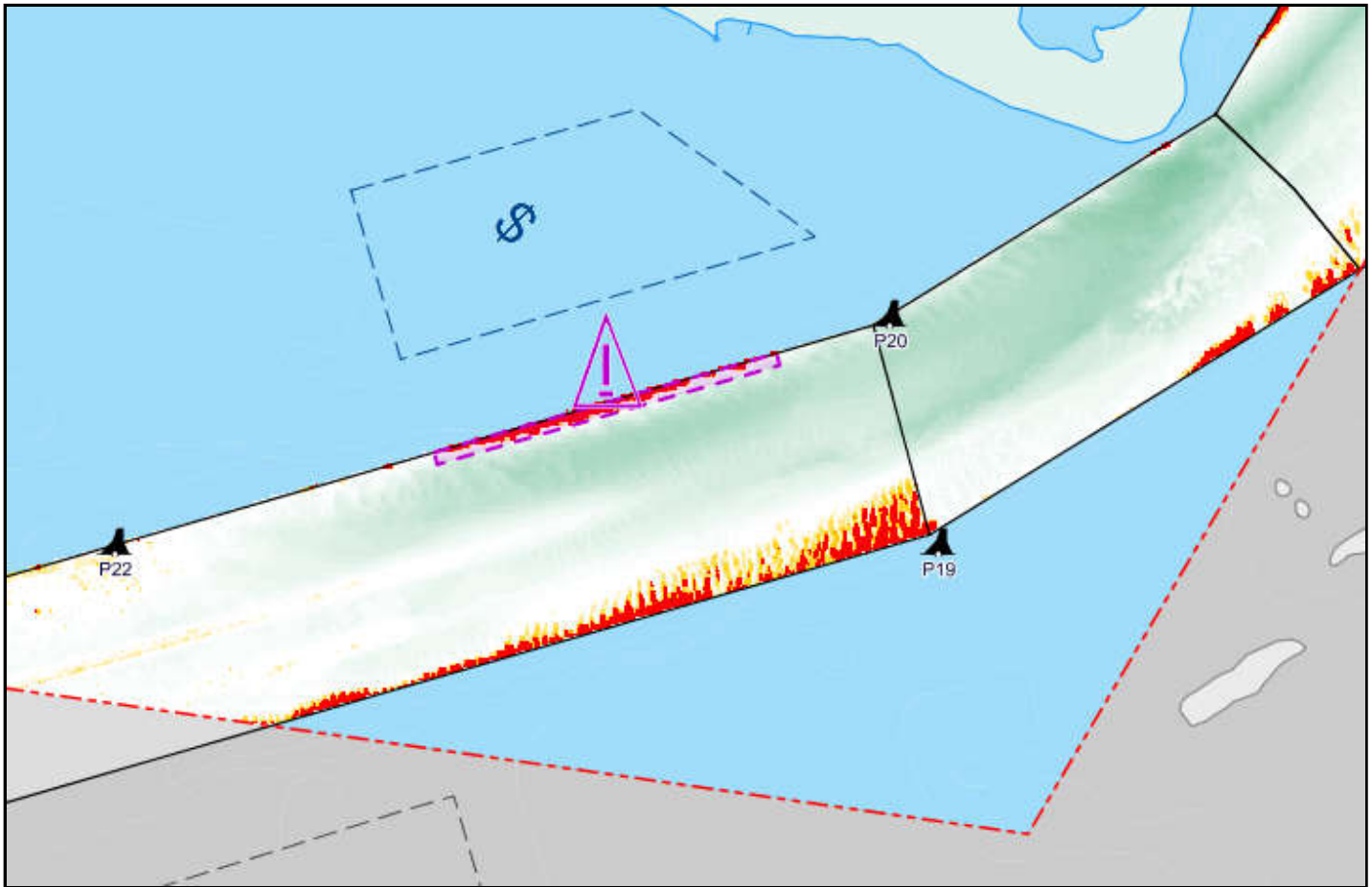
CNA1000/20
2020-05-22

Région du Centre et de l'Arctique / Central and Arctic Region
Rivière Sainte-Marie Amont / Upper St. Mary's River

Course Brush Pointe

Carte / Chart 14884

Position centroïde du haut-fond Center position of the shoal	Dimension du haut-fond Shoal Dimension	Espace libre de chenal Free space of channel	
46-27-34.5 N	<i>Longitudinale / Longitudinal</i> 628 m	<i>Côté Nord / North side</i>	—
84-29-07.3 W WGS84	<i>Transversale / Transverse</i> 22 m	<i>Côté Sud / South side</i>	359 m
Point de référence à proximité Reference point near by	Profondeur / Controlling Depth	Profondeur d'entretien Project Depth	
Bouée / Buoy P19	6.9 m (zc/cd)	9.1 m	



Émis par le programme des Aides à la
Navigation et Voies Navigables
Garde Côtière Canadienne
Centre et Arctique - secteur Grands Lacs



Issued by the Aids to navigation &
Waterways programs
Canadian Coast Guard
Central and Arctic - Great Lakes sector