



Pêches et Océans
Canada
Garde côtière

Fisheries and Oceans
Canada
Coast Guard

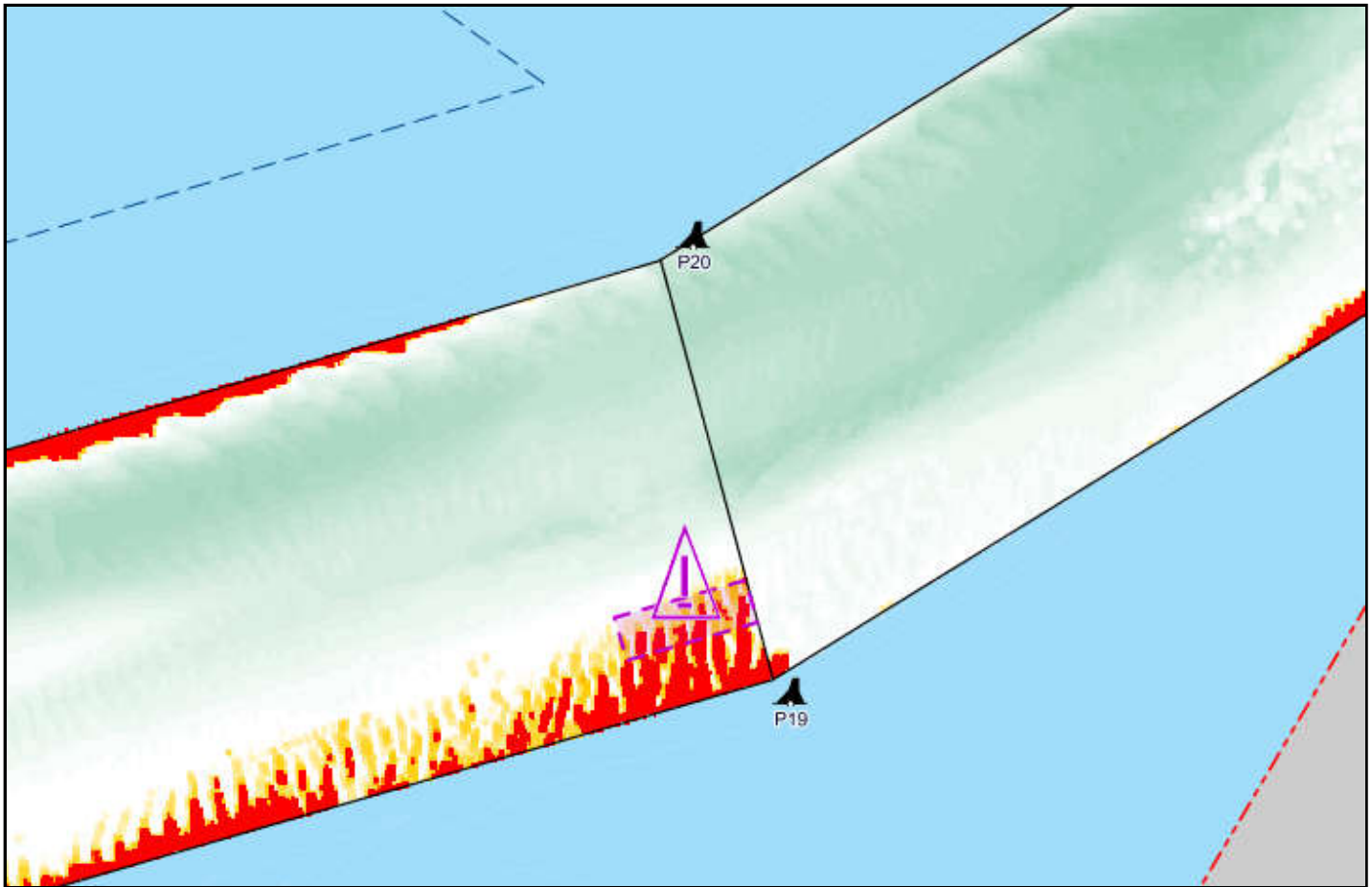
CNA1003/20
2020-05-22

Région du Centre et de l'Arctique / Central and Arctic Region
Rivière Sainte-Marie Amont / Upper St. Mary's River

Course Brush Pointe

Carte / Chart 14884

Position centroïde du haut-fond Center position of the shoal	Dimension du haut-fond Shoal Dimension	Espace libre de chenal Free space of channel
46-27-29.0 N 84-28-44.3 W WGS84	Longitudinale / Longitudinal 120 m Transversale / Transverse 39 m	Côté Nord / North side 291 m Côté Sud / South side 51 m
Point de référence à proximité Reference point near by Bouée / Buoy P20	Profondeur / Controlling Depth 8.8 m (zc/cd)	Profondeur d'entretien Project Depth 8.5 m



Émis par le programme des Aides à la
Navigation et Voies Navigables
Garde Côtière Canadienne
Centre et Arctique - secteur Grands Lacs



Issued by the Aids to navigation &
Waterways programs
Canadian Coast Guard
Central and Arctic - Great Lakes sector