



Pêches et Océans  
Canada  
Garde côtière

Fisheries and Oceans  
Canada  
Coast Guard

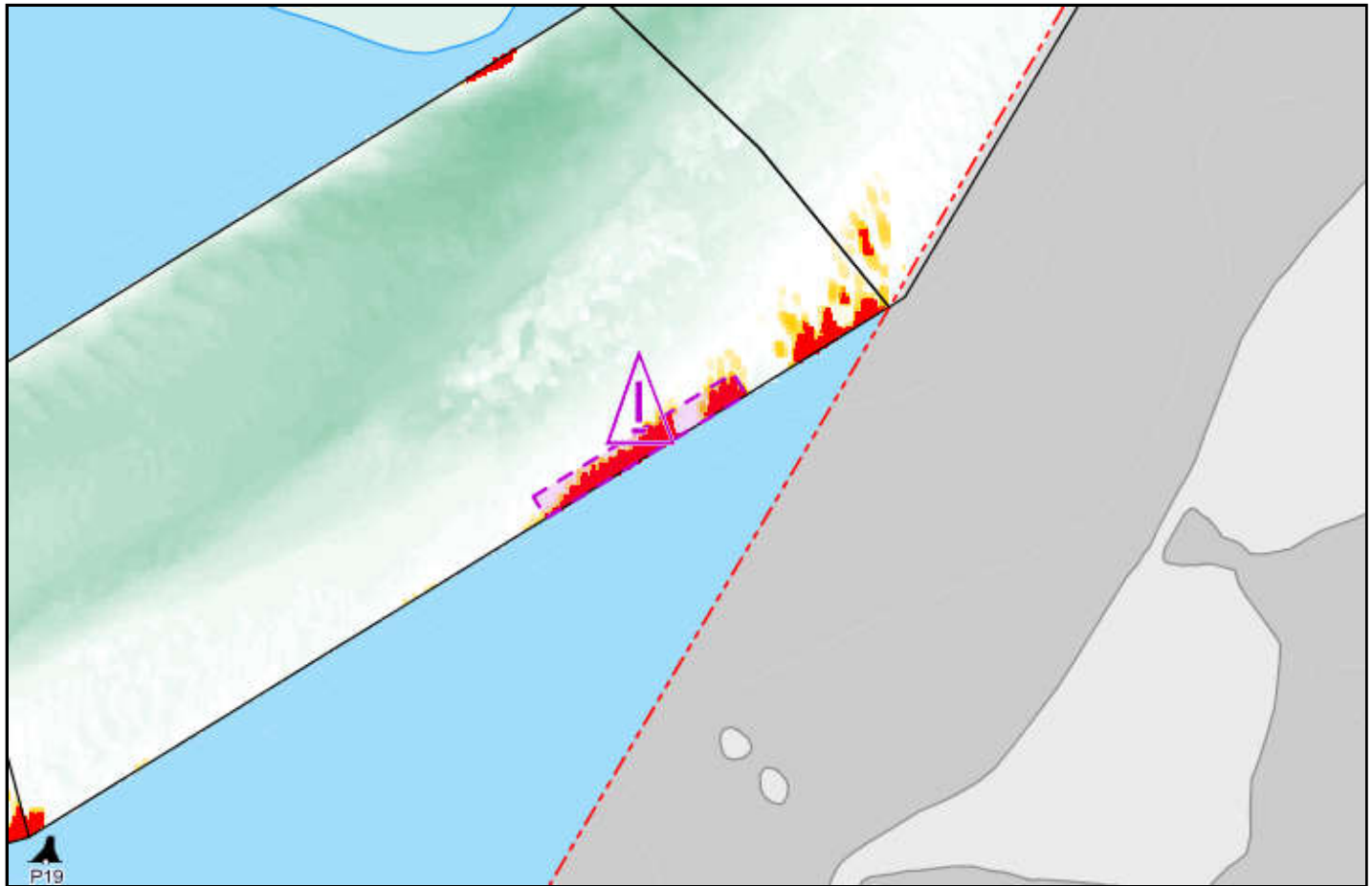
**CNA1004/20**  
2020-05-22

**Région du Centre et de l'Arctique / Central and Arctic Region**  
**Rivière Sainte-Marie Amont / Upper St. Mary's River**

**Courbe Pointe Louise**

**Carte / Chart 14884**

Position centroïde du haut-fond Center position of the shoal	Dimension du haut-fond Shoal Dimension	Espace libre de chenal Free space of channel	
<b>46-27-38.4 N</b> <b>84-28-15.4 W</b> <b>WGS84</b>	Longitudinale / Longitudinal      207 m Transversale / Transverse      23 m	Côté Nord / North side      344 m Côté Sud / South side      --	
Point de référence à proximité Reference point near by	Profondeur / Controlling Depth	Profondeur d'entretien Project Depth	
Bouée / Buoy    P20	<b>7.6 m</b> (zc/cd)	<b>8.5 m</b>	



Émis par le programme des Aides à la  
Navigation et Voies Navigables  
Garde Côtière Canadienne  
Centre et Arctique - secteur Grands Lacs



Issued by the Aids to navigation &  
Waterways programs  
Canadian Coast Guard  
Central and Arctic - Great Lakes sector