



Pêches et Océans  
Canada  
Garde côtière

Fisheries and Oceans  
Canada  
Coast Guard

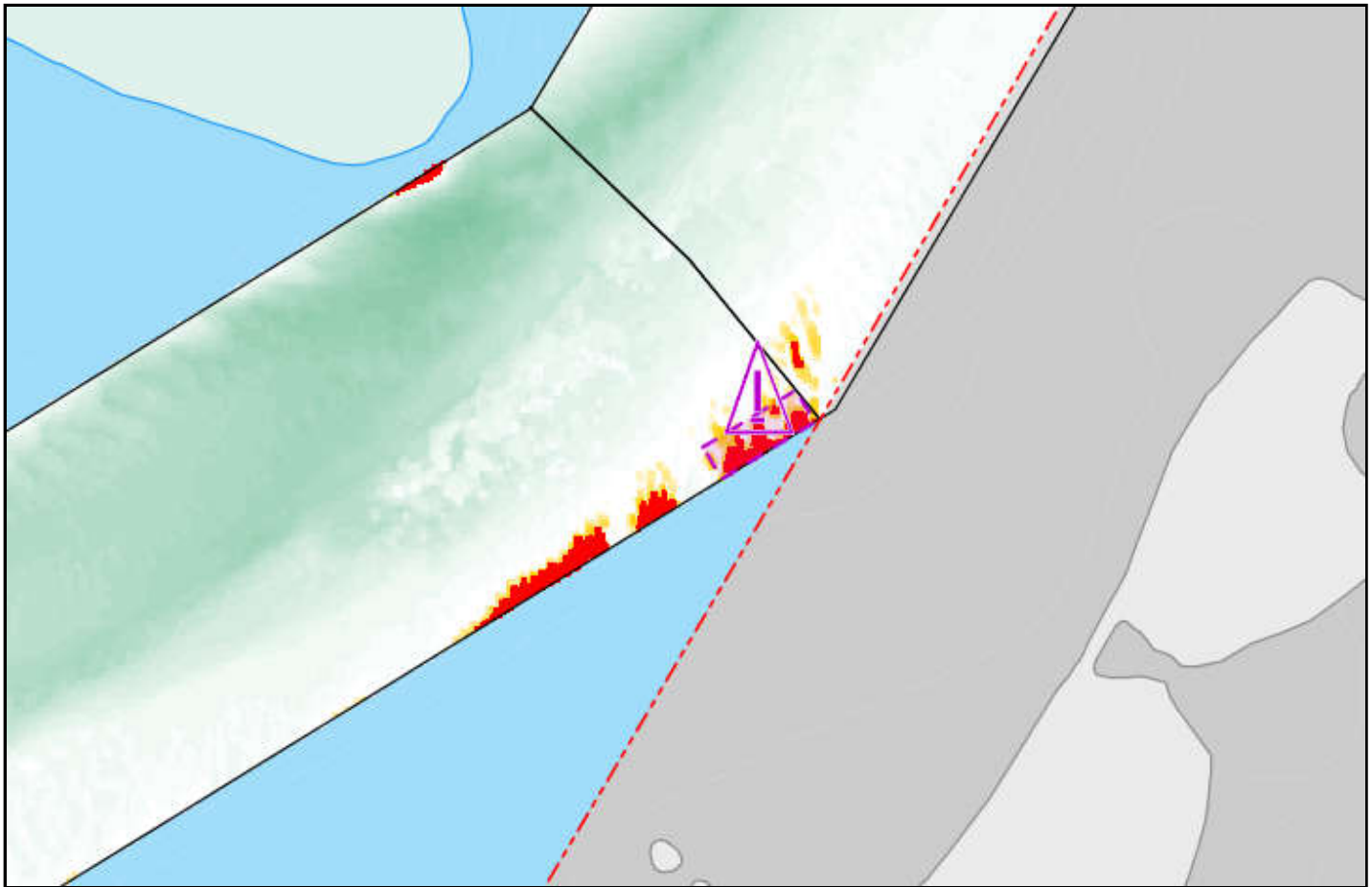
**CNA1005/20**  
2020-05-22

**Région du Centre et de l'Arctique / Central and Arctic Region**  
**Rivière Sainte-Marie Amont / Upper St. Mary's River**

**Courbe Pointe Louise**

**Carte / Chart 14884**

Position centroïde du haut-fond Center position of the shoal	Dimension du haut-fond Shoal Dimension	Espace libre de chenal Free space of channel	
<b>46-27-41.9 N</b>	<i>Longitudinale / Longitudinal</i> 96 m	<i>Côté Nord / North side</i>	334 m
<b>84-28-07.6 W</b> <b>WGS84</b>	<i>Transversale / Transverse</i> 33 m	<i>Côté Sud / South side</i>	---
Point de référence à proximité Reference point near by	Profondeur / Controlling Depth	Profondeur d'entretien Project Depth	
Bouée / Buoy P20	<b>8.0 m</b> (zc/cd)	8.5 m	



Émis par le programme des Aides à la  
Navigation et Voies Navigables  
Garde Côtière Canadienne  
Centre et Arctique - secteur Grands Lacs



Issued by the Aids to navigation &  
Waterways programs  
Canadian Coast Guard  
Central and Arctic - Great Lakes sector