



Pêches et Océans  
Canada  
Garde côtière

Fisheries and Oceans  
Canada  
Coast Guard

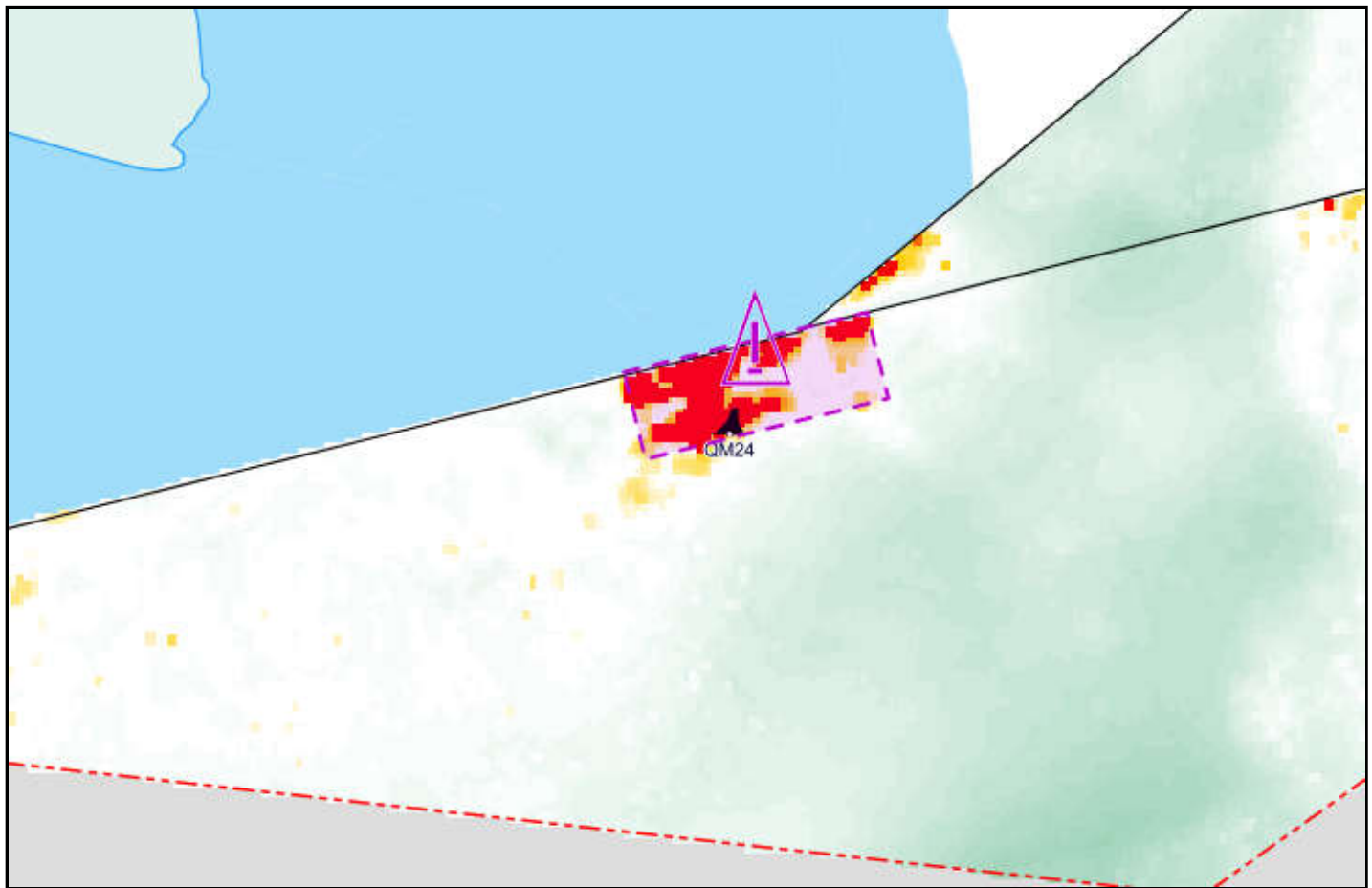
**CNA1010/20**  
2020-05-22

**Région du Centre et de l'Arctique / Central and Arctic Region**  
**Rivière Sainte-Marie Amont / Upper St. Mary's River**

**Vidal Shoal Channel**

**Carte / Chart 14884**

Position centroïde du haut-fond Center position of the shoal	Dimension du haut-fond Shoal Dimension	Espace libre de chenal Free space of channel	
<b>46-30-02.5 N</b>	<i>Longitudinale / Longitudinal</i> 111 m	<i>Côté Nord / North side</i>	--
<b>84-23-52.4 W</b> <b>WGS84</b>	<i>Transversale / Transverse</i> 39 m	<i>Côté Sud / South side</i>	174 m
Point de référence à proximité Reference point near by	Profondeur / Controlling Depth	Profondeur d'entretien Project Depth	
Bouée / Buoy    QM15	<b>7.8 m</b> (zc/cd)	7.3 m	



Émis par le programme des Aides à la  
Navigation et Voies Navigables  
Garde Côtière Canadienne  
Centre et Arctique - secteur Grands Lacs



Issued by the Aids to navigation &  
Waterways programs  
Canadian Coast Guard  
Central and Arctic - Great Lakes sector