



Pêches et Océans  
Canada  
Garde côtière

Fisheries and Oceans  
Canada  
Coast Guard

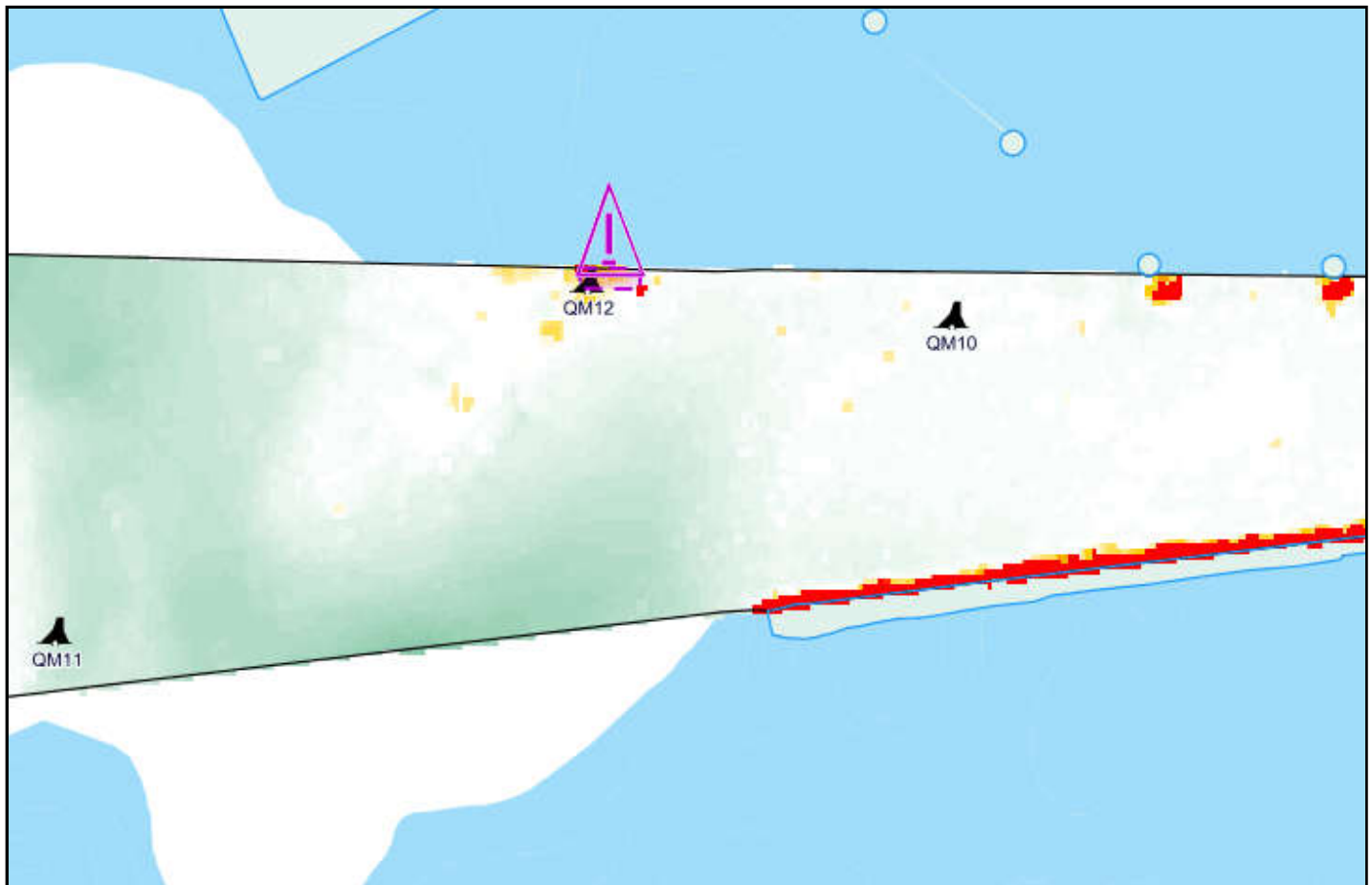
**CNA1018/20**  
2020-05-22

**Région du Centre et de l'Arctique / Central and Arctic Region**  
**Rivière Sainte-Marie Amont / Upper St. Mary's River**

**Vidal Shoal Channel**

**Carte / Chart 14884**

Position centroïde du haut-fond Center position of the shoal	Dimension du haut-fond Shoal Dimension	Espace libre de chenal Free space of channel	
<b>46-30-48.0 N</b>	<i>Longitudinale / Longitudinal</i> 27 m	<i>Côté Nord / North side</i>	2 m
<b>84-22-19.5 W</b>	<i>Transversale / Transverse</i> 9 m	<i>Côté Sud / South side</i>	146 m
<b>Point de référence à proximité Reference point near by</b>	<b>Profondeur / Controlling Depth</b>	<b>Profondeur d'entretien Project Depth</b>	<b>7.0 m</b>
Bouée / Buoy QM11	<b>6.9 m</b> (zc/cd)		



Émis par le programme des Aides à la  
Navigation et Voies Navigables  
Garde Côtière Canadienne  
Centre et Arctique - secteur Grands Lacs



Issued by the Aids to navigation &  
Waterways programs  
Canadian Coast Guard  
Central and Arctic - Great Lakes sector