



Pêches et Océans  
Canada  
Garde côtière

Fisheries and Oceans  
Canada  
Coast Guard

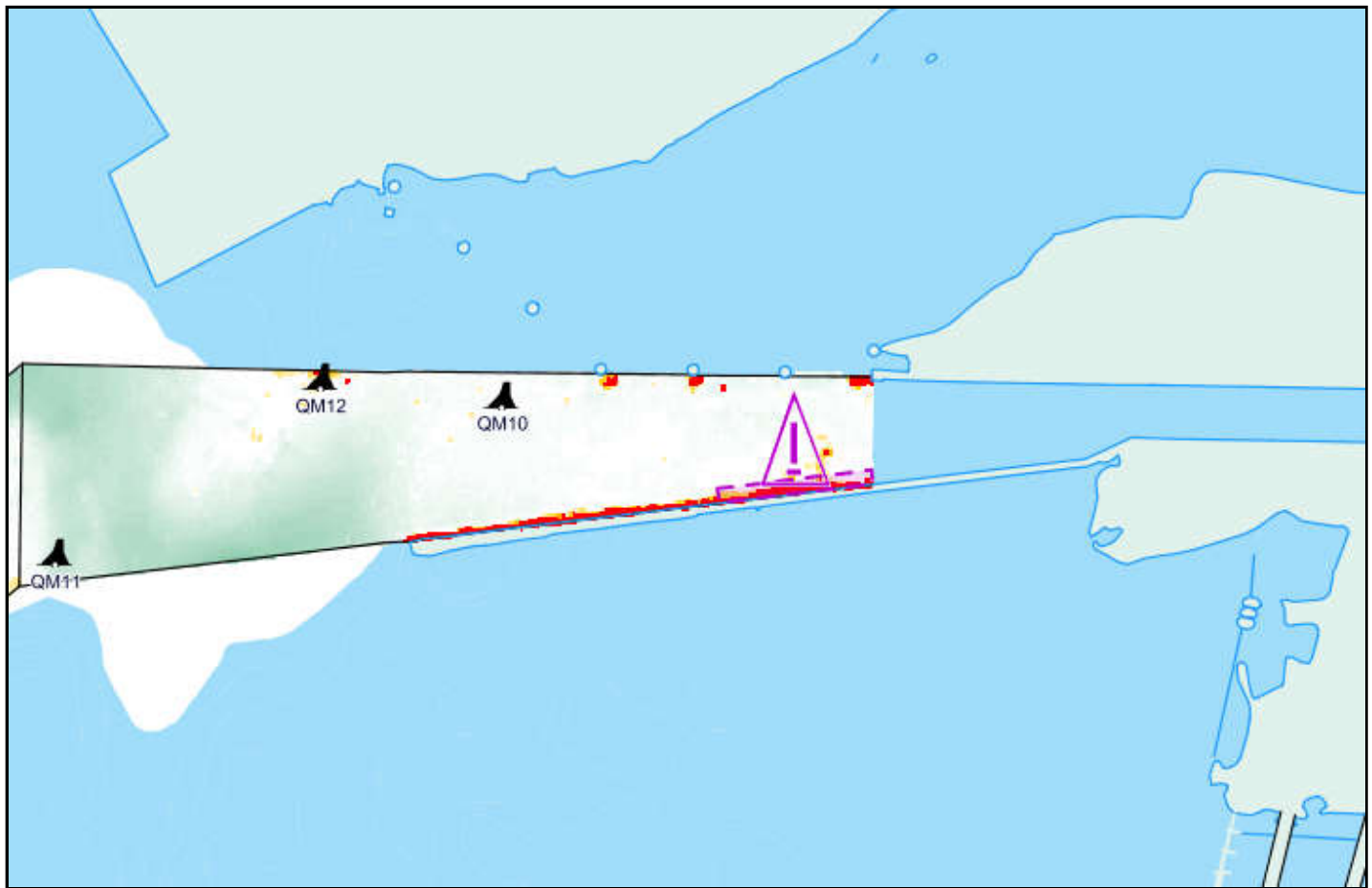
**CNA1019/20**  
2020-05-22

**Région du Centre et de l'Arctique / Central and Arctic Region**  
**Rivière Sainte-Marie Amont / Upper St. Mary's River**

**Vidal Shoal Channel**

**Carte / Chart 14884**

Position centroïde du haut-fond Center position of the shoal	Dimension du haut-fond Shoal Dimension	Espace libre de chenal Free space of channel
<b>46-30-44.8 N</b> <b>84-22-00.3 W</b> <b>WGS84</b>	<i>Longitudinale / Longitudinal</i> 136 m <i>Transversale / Transverse</i> 13 m	<i>Côté Nord / North side</i> 82 m <i>Côté Sud / South side</i> --
<b>Point de référence à proximité Reference point near by</b> Bouée / Buoy    QM10	<b>Profondeur / Controlling Depth</b> <b>6.6 m</b> (zc/cd)	<b>Profondeur d'entretien Project Depth</b> 7.0 m



Émis par le programme des Aides à la  
Navigation et Voies Navigables  
Garde Côtière Canadienne  
Centre et Arctique - secteur Grands Lacs



Issued by the Aids to navigation &  
Waterways programs  
Canadian Coast Guard  
Central and Arctic - Great Lakes sector