



Pêches et Océans  
Canada  
Garde côtière

Fisheries and Oceans  
Canada  
Coast Guard

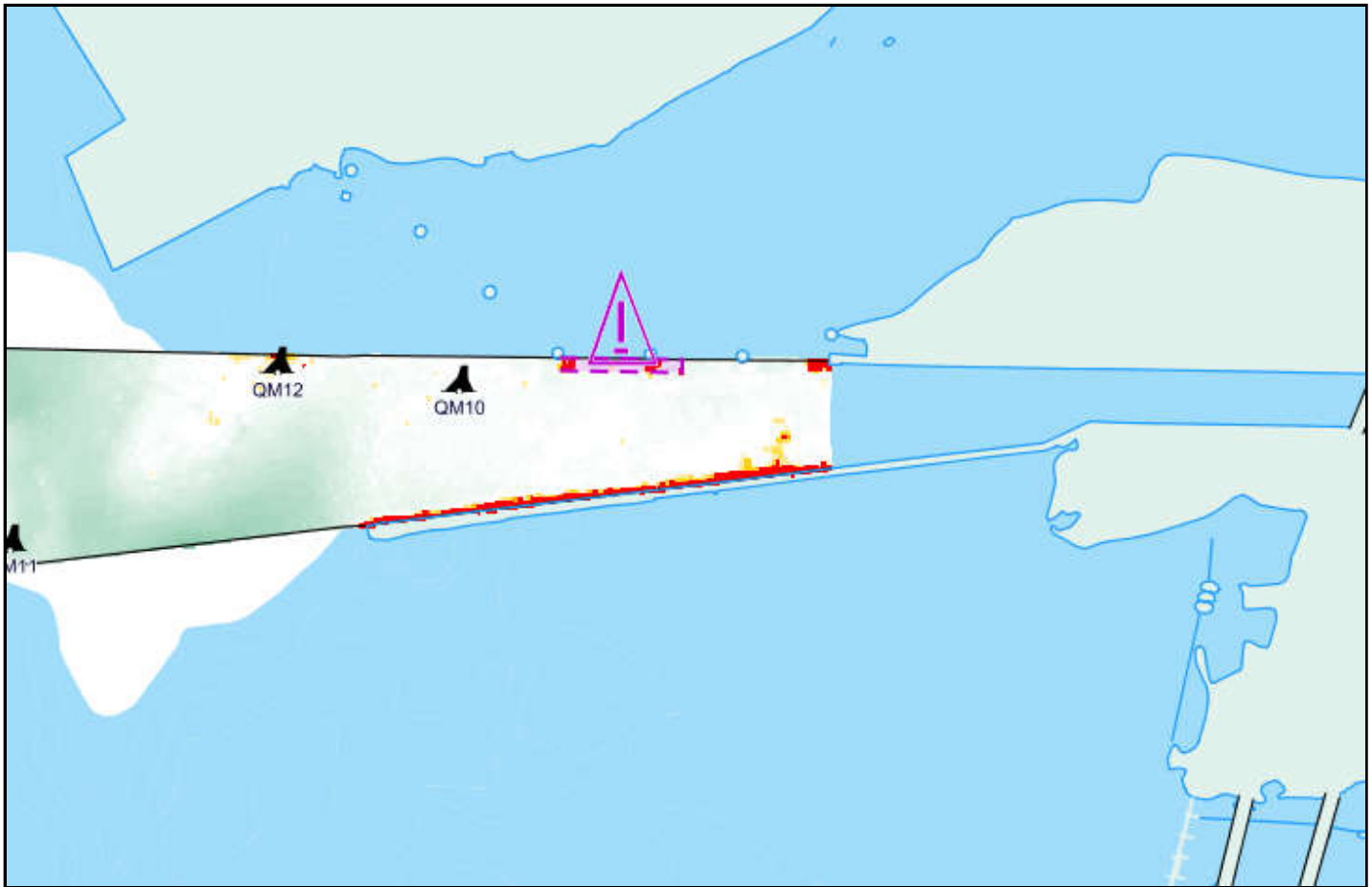
**CNA1022/20**  
2020-05-22

**Région du Centre et de l'Arctique / Central and Arctic Region**  
**Rivière Sainte-Marie Amont / Upper St. Mary's River**

**Vidal Shoal Channel**

**Carte / Chart 14884**

Position centroïde du haut-fond Center position of the shoal	Dimension du haut-fond Shoal Dimension	Espace libre de chenal Free space of channel	
<b>46-30-47.8 N</b>	<i>Longitudinale / Longitudinal</i> 107 m	<i>Côté Nord / North side</i>	--
<b>84-22-05.8 W</b> <b>WGS84</b>	<i>Transversale / Transverse</i> 12 m	<i>Côté Sud / South side</i>	100 m
Point de référence à proximité Reference point near by	Profondeur / Controlling Depth	Profondeur d'entretien Project Depth	
Bouée / Buoy    QM11	<b>6.5 m</b> (zc/cd)	7.0 m	



Émis par le programme des Aides à la  
Navigation et Voies Navigables  
Garde Côtière Canadienne  
Centre et Arctique - secteur Grands Lacs



Issued by the Aids to navigation &  
Waterways programs  
Canadian Coast Guard  
Central and Arctic - Great Lakes sector