



Pêches et Océans
Canada
Garde côtière

Fisheries and Oceans
Canada
Coast Guard

CNA1023/20
2020-05-22

Région du Centre et de l'Arctique / Central and Arctic Region
Rivière Sainte-Marie Amont / Upper St. Mary's River

Canal Bayfield

Carte / Chart 14884

Position centroïde du haut-fond
Center position of the shoal

46-29-56.2 N
84-19-11.8 W **WGS84**

Dimension du haut-fond
Shoal Dimension

Longitudinale / Longitudinal 201 m
Transversale / Transverse 44 m

Espace libre de chenal
Free space of channel

Côté Nord / North side --
Côté Sud / South side 5 m

Point de référence à proximité
Reference point near by

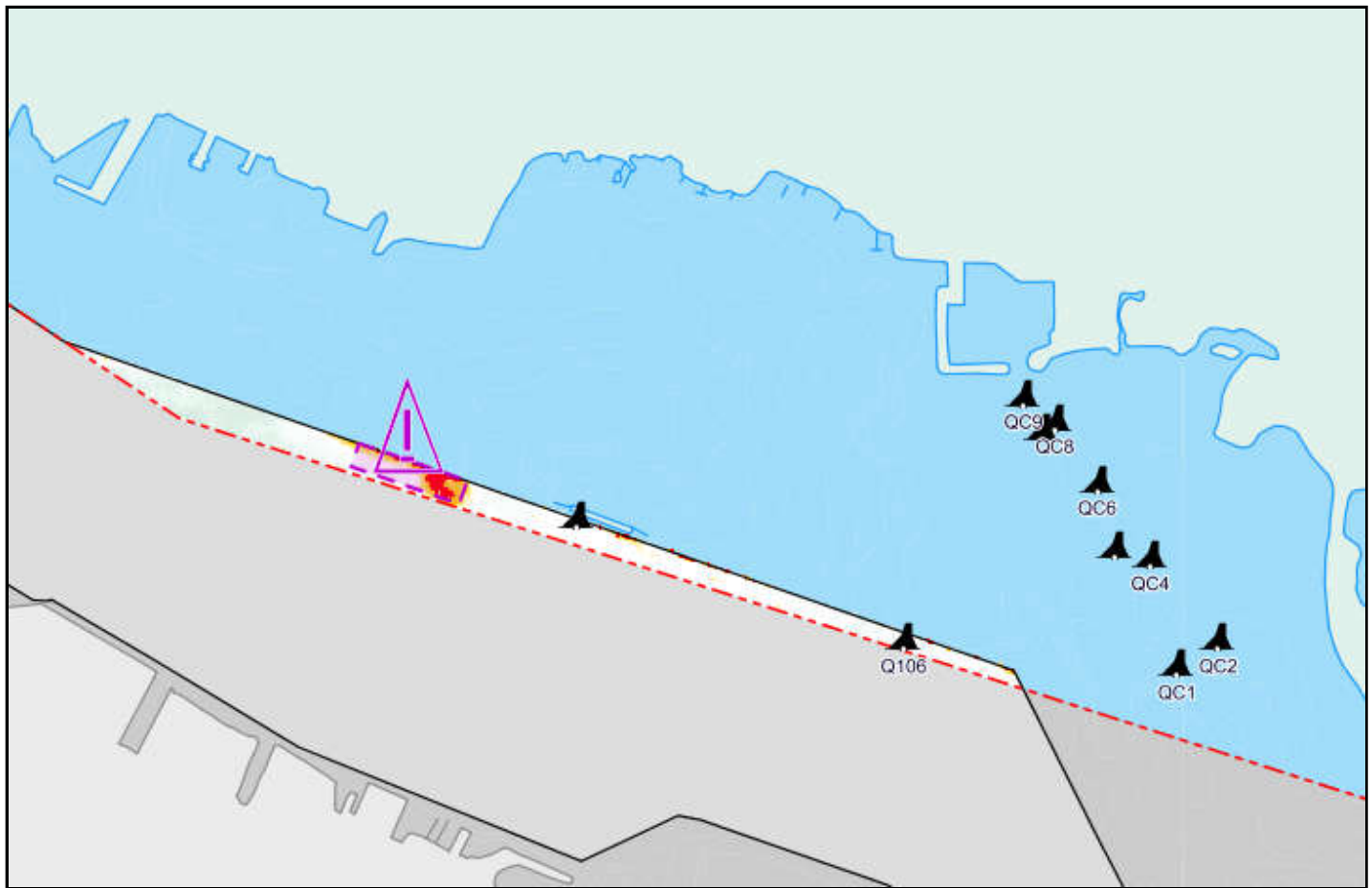
Bouée / Buoy QC9

Profondeur / Controlling Depth

8.3 m (zc/cd)

Profondeur d'entretien
Project Depth

8.5 m



Émis par le programme des Aides à la
Navigation et Voies Navigables
Garde Côtière Canadienne
Centre et Arctique - secteur Grands Lacs



Issued by the Aids to navigation &
Waterways programs
Canadian Coast Guard
Central and Arctic - Great Lakes sector