



Pêches et Océans
Canada
Garde côtière

Fisheries and Oceans
Canada
Coast Guard

CNA1030/20
2020-05-22

Région du Centre et de l'Arctique / Central and Arctic Region
Rivière Sainte-Marie Aval / Lower St. Mary's River

Canal Munuscong

Carte / Chart 14887

Position centroïde du haut-fond
Center position of the shoal

46-15-38.1 N
84-06-04.8 W **WGS84**

Dimension du haut-fond
Shoal Dimension

Longitudinale / Longitudinal 265 m
Transversale / Transverse 19 m

Espace libre de chenal
Free space of channel

Côté Est / East side --
Côté Ouest / West side 230 m

Point de référence à proximité
Reference point near by

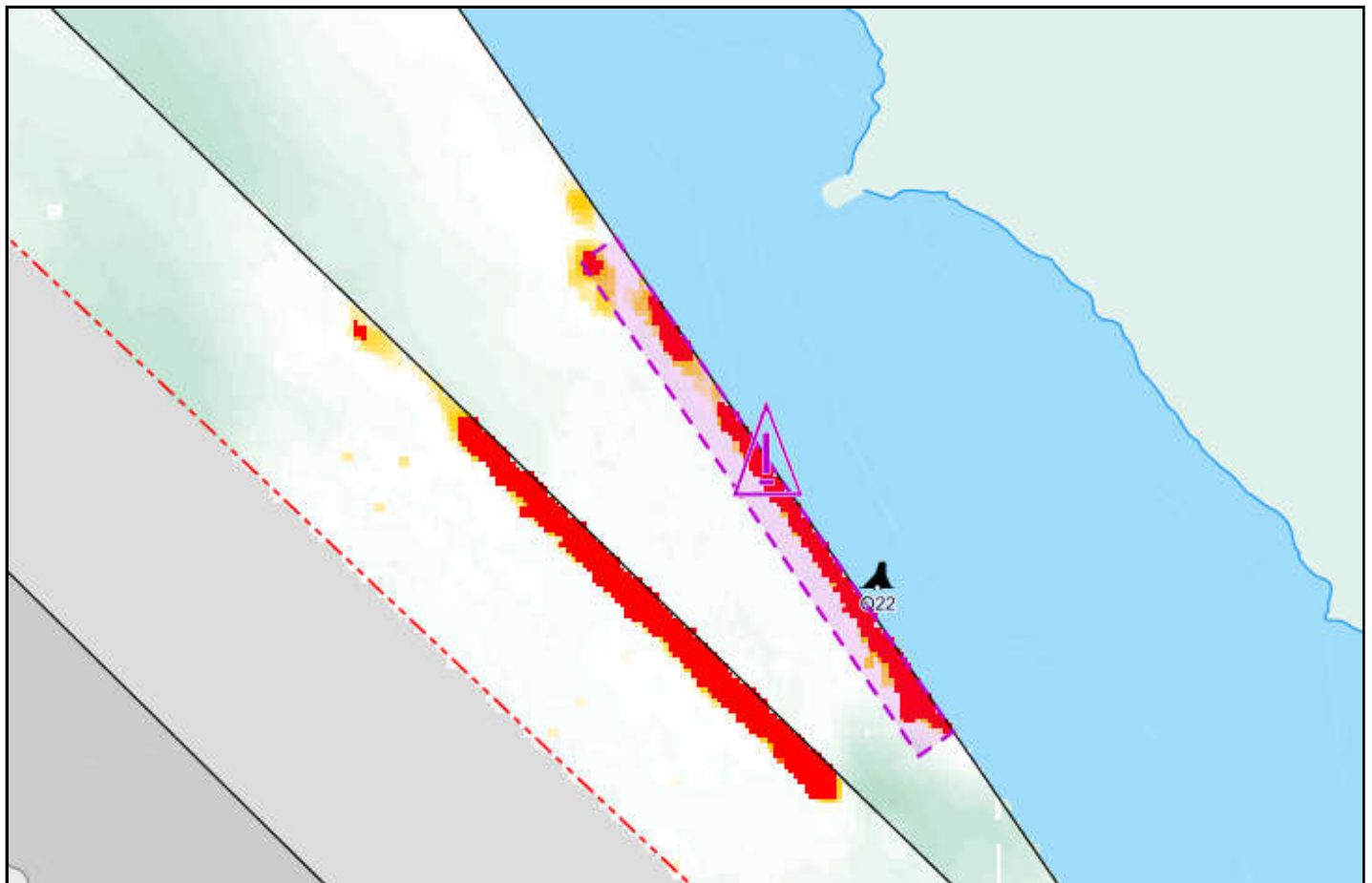
Bouée / Buoy K33

Profondeur / Controlling Depth

5.8 m (zc/cd)

Profondeur d'entretien
Project Depth

6.4 m



Émis par le programme des Aides à la
Navigation et Voies Navigables
Garde Côtière Canadienne
Centre et Arctique - secteur Grands Lacs



Issued by the Aids to navigation &
Waterways programs
Canadian Coast Guard
Central and Arctic - Great Lakes sector