



Pêches et Océans
Canada
Garde côtière

Fisheries and Oceans
Canada
Coast Guard

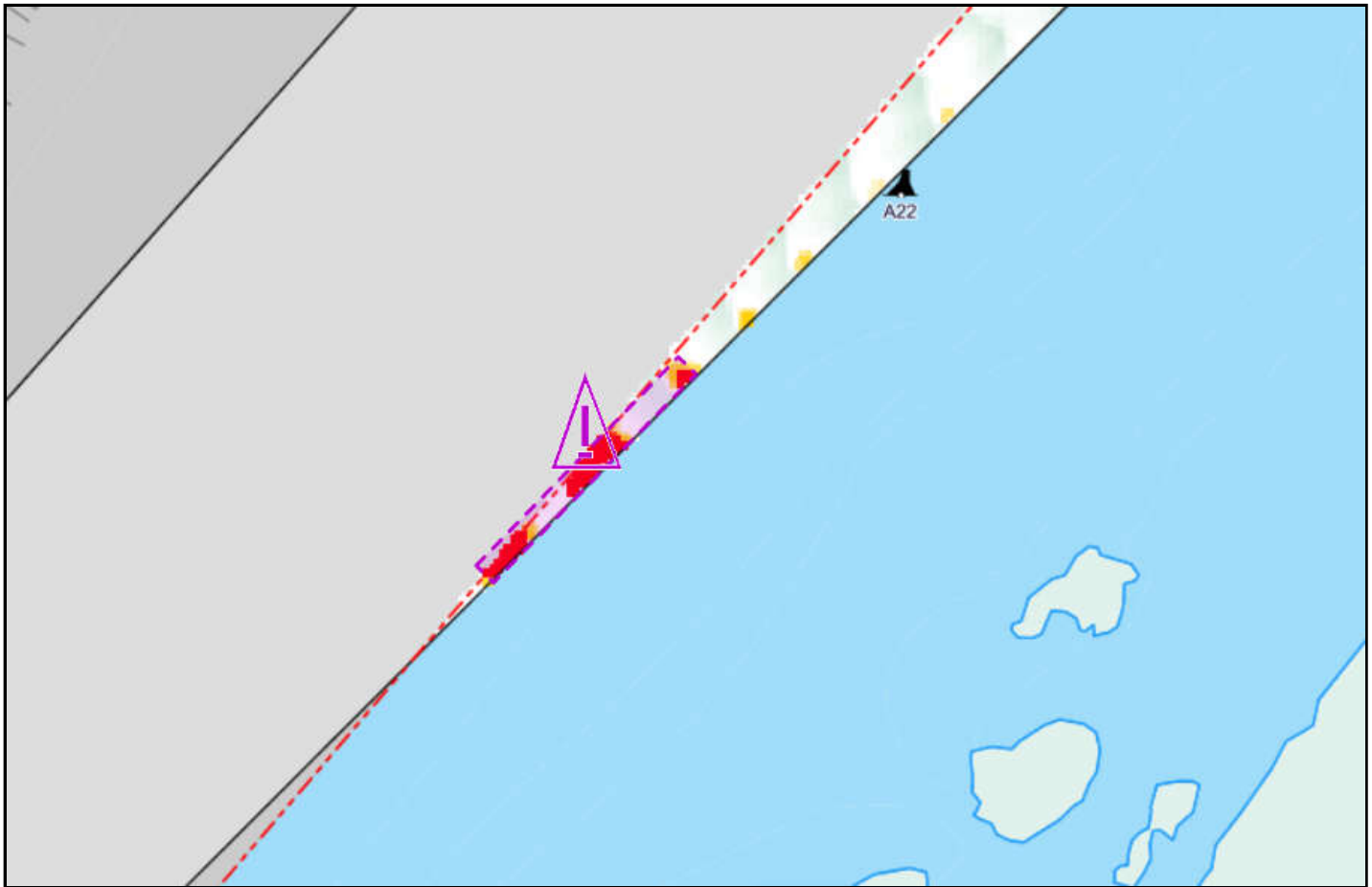
CNA1038/20
2020-06-05

Région du Centre et de l'Arctique / Central and Arctic Region
Rivière Sainte-Claire / St. Clair River

South East Bend à Port Lambton

Carte / Chart 14852

Position centroïde du haut-fond Center position of the shoal	Dimension du haut-fond Shoal Dimension	Espace libre de chenal Free space of channel
42-34-02.1 N 82-34-35.6 W WGS84	Longitudinale / Longitudinal 137 m Transversale / Transverse 12 m	Côté Ouest / West side -- Côté Est / East side --
Point de référence à proximité Reference point near by Bouée / Buoy X45	Profondeur / Controlling Depth 7.6 m (zc/cd)	Profondeur d'entretien Project Depth 8.3 m



Émis par le programme des Aides à la
Navigation et Voies Navigables
Garde Côtière Canadienne
Centre et Arctique - secteur Grands Lacs



Issued by the Aids to navigation &
Waterways programs
Canadian Coast Guard
Central and Arctic - Great Lakes sector