



Pêches et Océans
Canada
Garde côtière

Fisheries and Oceans
Canada
Coast Guard

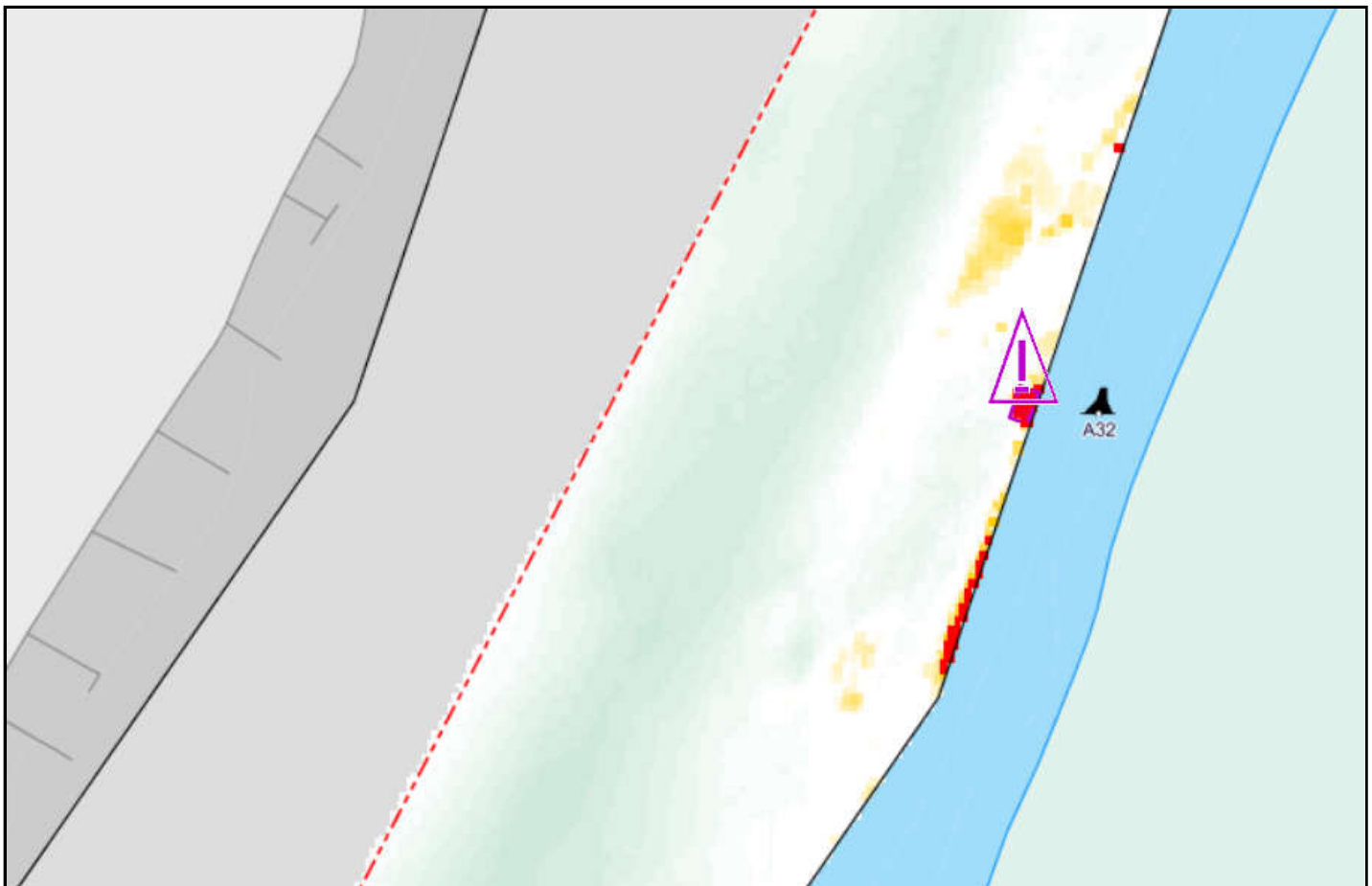
CNA1043/20
2020-06-05

Région du Centre et de l'Arctique / Central and Arctic Region
Rivière Sainte-Claire / St. Clair River

South East Bend à Port Lambton

Carte / Chart 14852

Position centroïde du haut-fond Center position of the shoal	Dimension du haut-fond Shoal Dimension	Espace libre de chenal Free space of channel	
42-36-42.0 N	<i>Longitudinale / Longitudinal</i> 16 m	<i>Côté Ouest / West side</i>	170 m
82-31-04.8 W WGS84	<i>Transversale / Transverse</i> 9 m	<i>Côté Est / East side</i>	---
Point de référence à proximité Reference point near by	Profondeur / Controlling Depth	Profondeur d'entretien Project Depth	
Bouée / Buoy A30	6.9 m (zc/cd)	8.3 m	



Émis par le programme des Aides à la
Navigation et Voies Navigables
Garde Côtière Canadienne
Centre et Arctique - secteur Grands Lacs



Issued by the Aids to navigation &
Waterways programs
Canadian Coast Guard
Central and Arctic - Great Lakes sector