



Pêches et Océans
Canada
Garde côtière

Fisheries and Oceans
Canada
Coast Guard

CNA1046/20
2020-06-05

Région du Centre et de l'Arctique / Central and Arctic Region
Rivière Sainte-Claire Amont / Upper St. Clair River

Mooretown à Sarnia

Carte / Chart 14852

Position centroïde du haut-fond
Center position of the shoal

42-58-42.0 N
82-24-49.8 W **WGS84**

Dimension du haut-fond
Shoal Dimension

Longitudinale / Longitudinal 2 m
Transversale / Transverse 2 m

Espace libre de chenal
Free space of channel

Côté Ouest / West side 19 m
Côté Est / East side 50 m

Point de référence à proximité
Reference point near by

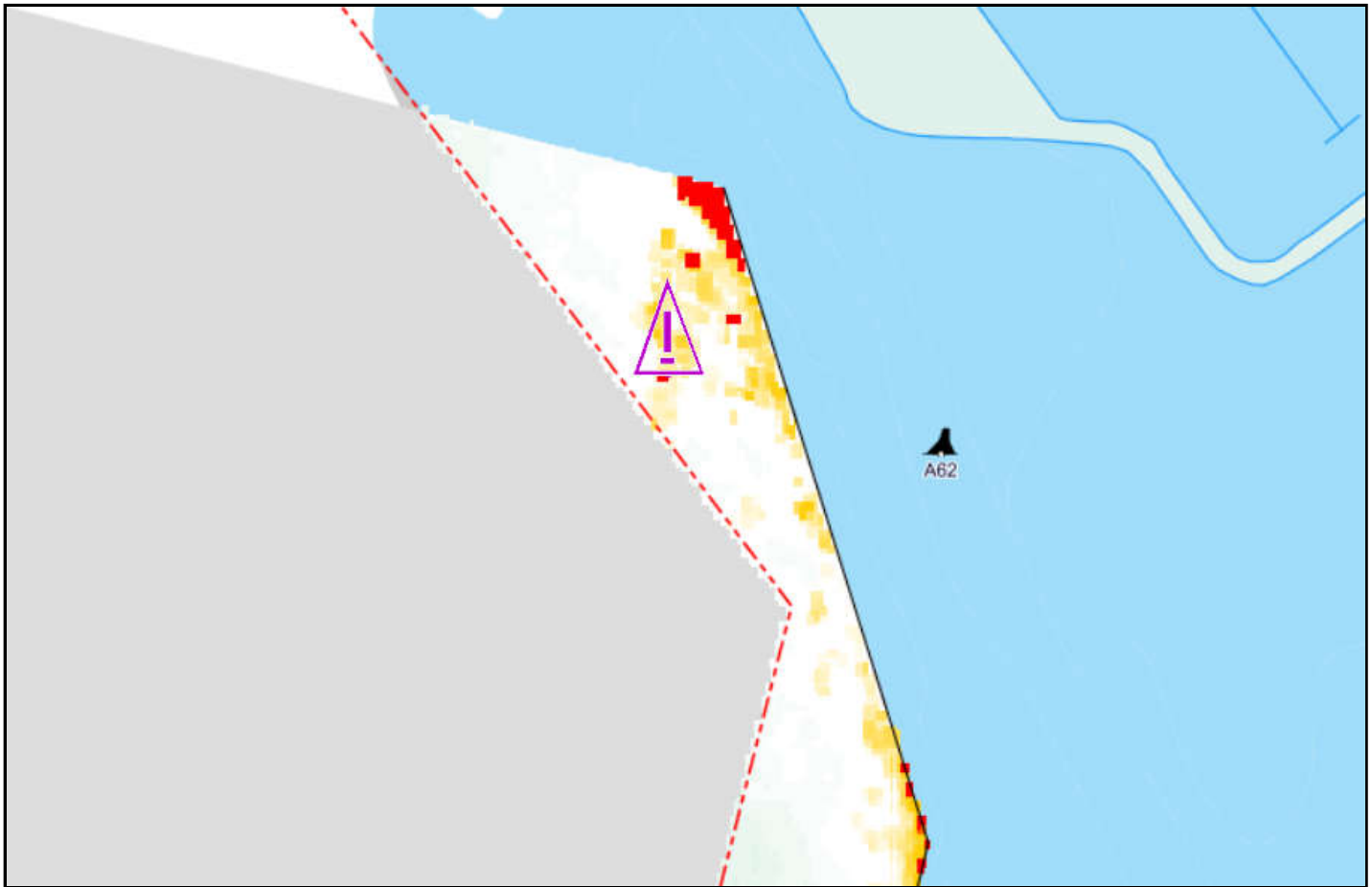
Bouée / Buoy AH3

Profondeur / Controlling Depth

8.2 m (zc/cd)

Profondeur d'entretien
Project Depth

8.3 m



Émis par le programme des Aides à la
Navigation et Voies Navigables
Garde Côtière Canadienne
Centre et Arctique - secteur Grands Lacs



Issued by the Aids to navigation &
Waterways programs
Canadian Coast Guard
Central and Arctic - Great Lakes sector