



Pêches et Océans
Canada
Garde côtière

Fisheries and Oceans
Canada
Coast Guard

CNA1047/20
2020-06-05

Région du Centre et de l'Arctique / Central and Arctic Region
Rivière Sainte-Claire Amont / Upper St. Clair River

Mooretown à Sarnia

Carte / Chart 14852

Position centroïde du haut-fond
Center position of the shoal

42-58-43.9 N
82-24-48.8 W **WGS84**

Dimension du haut-fond
Shoal Dimension

Longitudinale / Longitudinal 72 m
Transversale / Transverse 24 m

Espace libre de chenal
Free space of channel

Côté Ouest / West side 51 m
Côté Est / East side --

Point de référence à proximité
Reference point near by

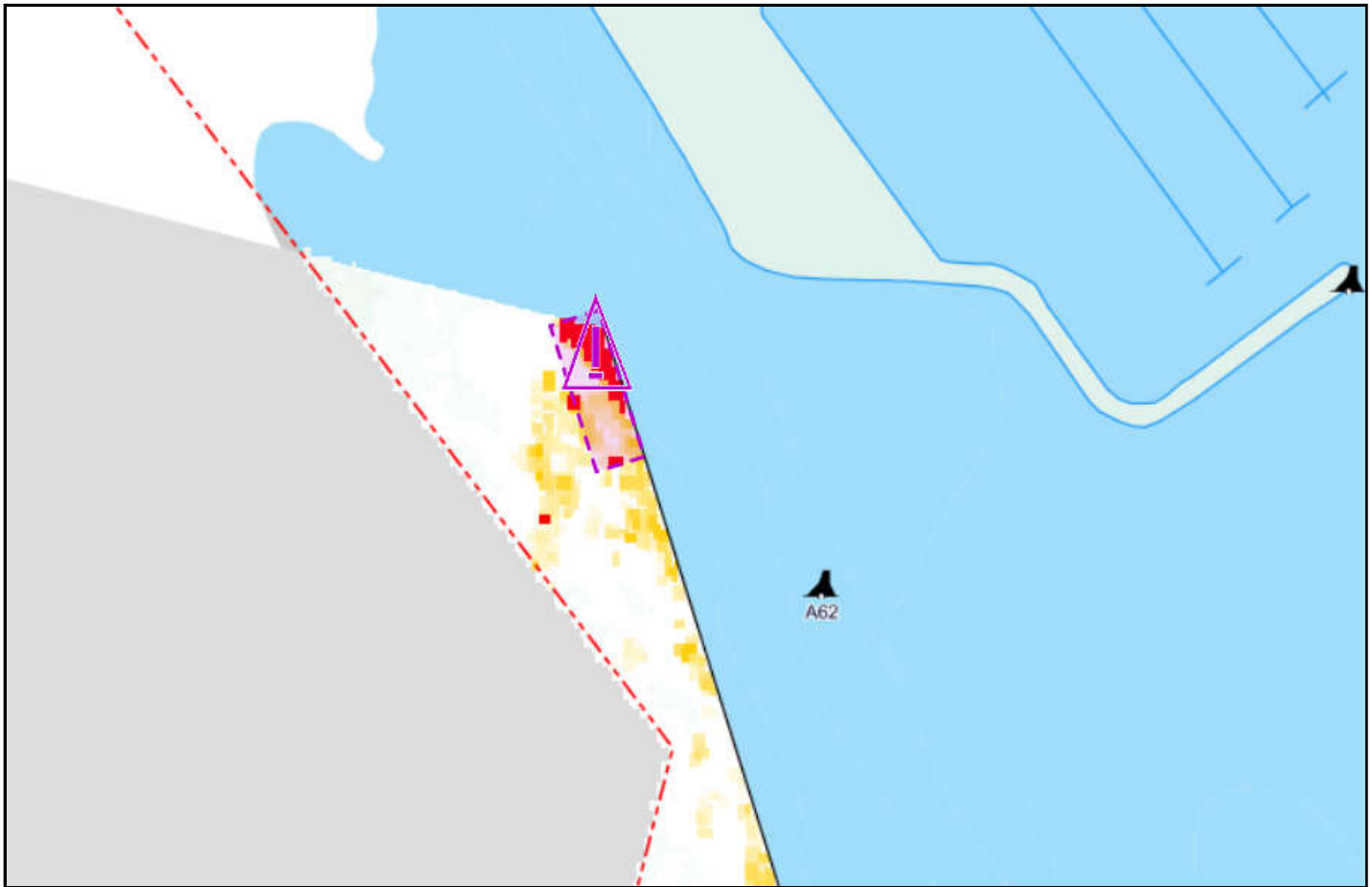
Bouée / Buoy A62

Profondeur / Controlling Depth

7.8 m (zc/cd)

Profondeur d'entretien
Project Depth

8.3 m



*Émis par le programme des Aides à la
Navigation et Voies Navigables*
Garde Côtière Canadienne
Centre et Arctique - secteur Grands Lacs



*Issued by the Aids to navigation &
Waterways programs*
Canadian Coast Guard
Central and Arctic - Great Lakes sector