



Pêches et Océans  
Canada  
Garde côtière

Fisheries and Oceans  
Canada  
Coast Guard

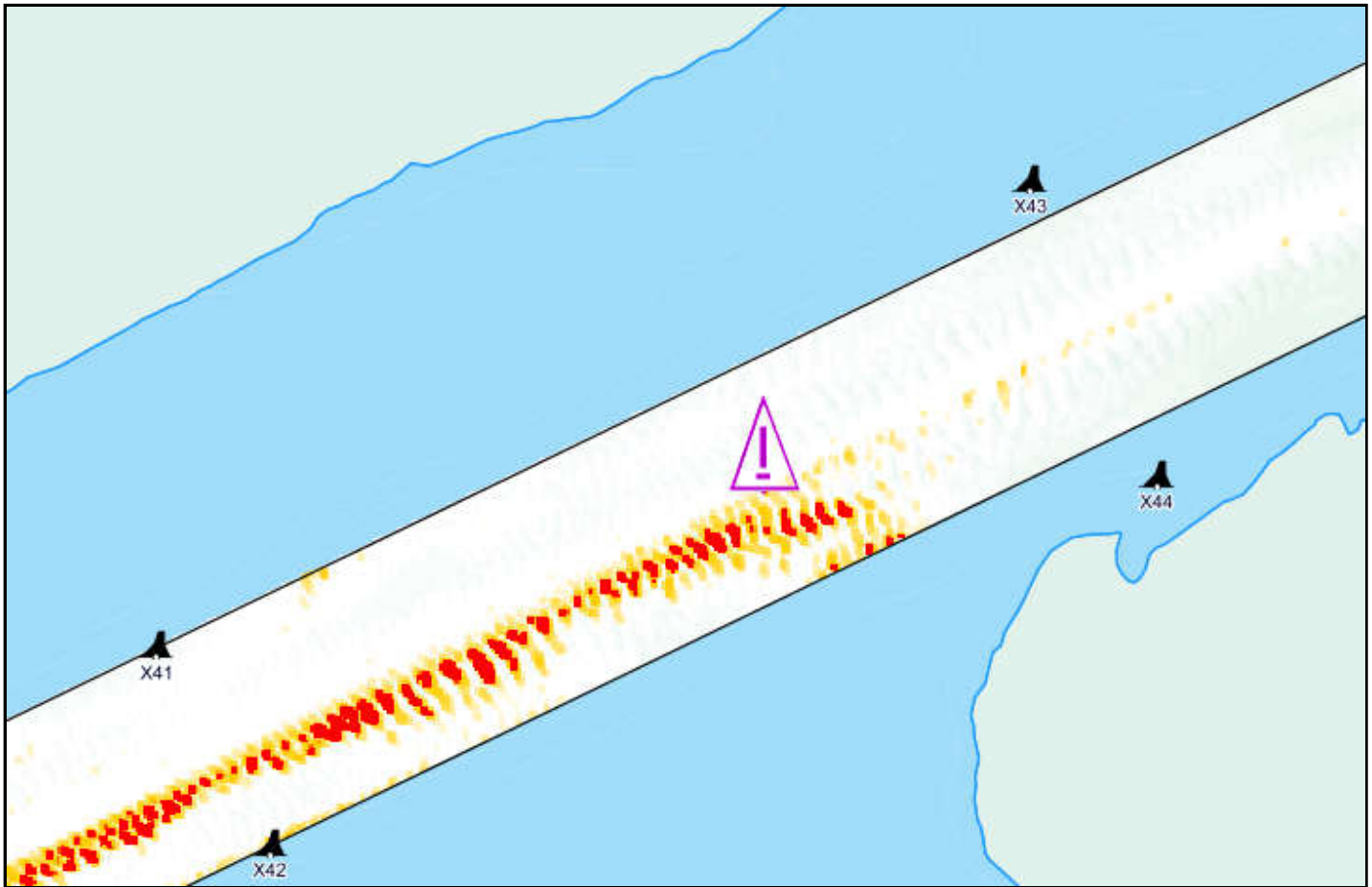
**CNA1054/20**  
2020-06-11

**Région du Centre / Central Region**  
**Rivière Sainte-Claire Aval / Lower St. Clair River**

**St. Clair Cutoff**

**Carte / Chart 14852**

Position centroïde du haut-fond Center position of the shoal	Dimension du haut-fond Shoal Dimension	Espace libre de chenal Free space of channel	
<b>42-32-12.9 N</b>	<i>Longitudinale / Longitudinal</i>	2 m	<i>Côté Ouest / West side</i> 119 m
<b>82-37-41.8 W</b> <b>WGS84</b>	<i>Transversale / Transverse</i>	2 m	<i>Côté Est / East side</i> 94 m
Point de référence à proximité Reference point near by	Profondeur / Controlling Depth	Profondeur d'entretien Project Depth	
Bouée / Buoy X42	<b>8.2 m</b> (zc/cd)	8.3 m	



Émis par le programme des Aides à la  
Navigation et Voies Navigables  
Garde Côtière Canadienne  
Région du Centre - secteur Grands Lacs



Issued by the Aids to navigation &  
Waterways programs  
Canadian Coast Guard  
Central Region - Great Lakes sector