



Pêches et Océans  
Canada  
Garde côtière

Fisheries and Oceans  
Canada  
Coast Guard

**CNA1066/20**  
2020-06-11

**Région du Centre / Central Region**  
**Rivière Sainte-Claire Aval / Lower St. Clair River**

**St. Clair Cutoff**

**Carte / Chart 14852**

**Position centroïde du haut-fond**  
**Center position of the shoal**

**42-31-31.8 N**  
**82-39-45.4 W**      **WGS84**

**Dimension du haut-fond**  
**Shoal Dimension**

*Longitudinale / Longitudinal*    1241 m  
*Transversale / Transverse*        12 m

**Espace libre de chenal**  
**Free space of channel**

*Côté Ouest / West side*            29 m  
*Côté Est / East side*                172 m

**Point de référence à proximité**  
**Reference point near by**

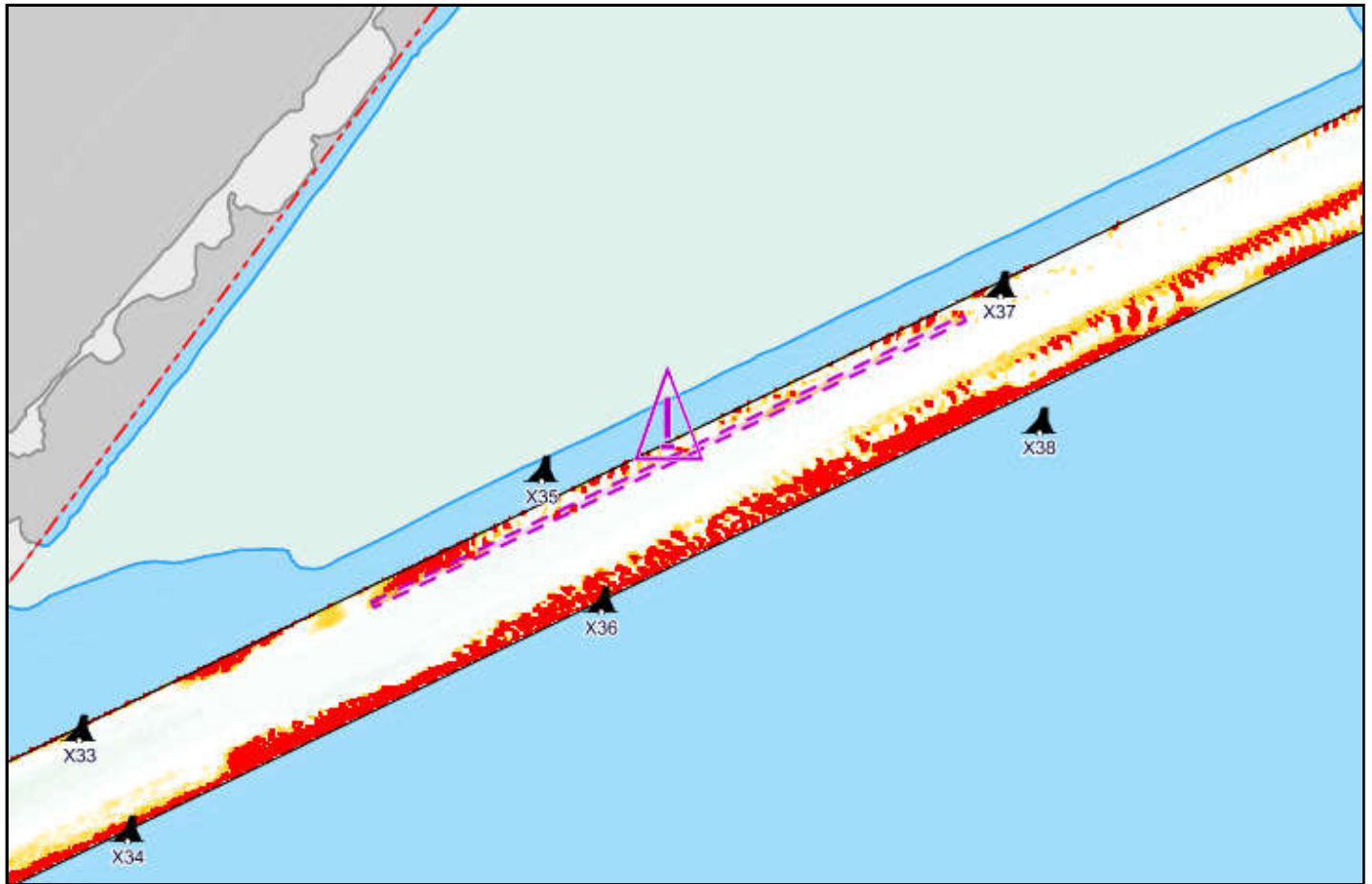
Bouée / Buoy    X37

**Profondeur / Controlling Depth**

**8.0 m**      (zc/cd)

**Profondeur d'entretien**  
**Project Depth**

**8.3 m**



*Émis par le programme des Aides à la  
Navigation et Voies Navigables*  
*Garde Côtière Canadienne*  
*Région du Centre - secteur Grands Lacs*



*Issued by the Aids to navigation &  
Waterways programs*  
*Canadian Coast Guard*  
*Central Region - Great Lakes sector*