



Pêches et Océans  
Canada  
Garde côtière

Fisheries and Oceans  
Canada  
Coast Guard

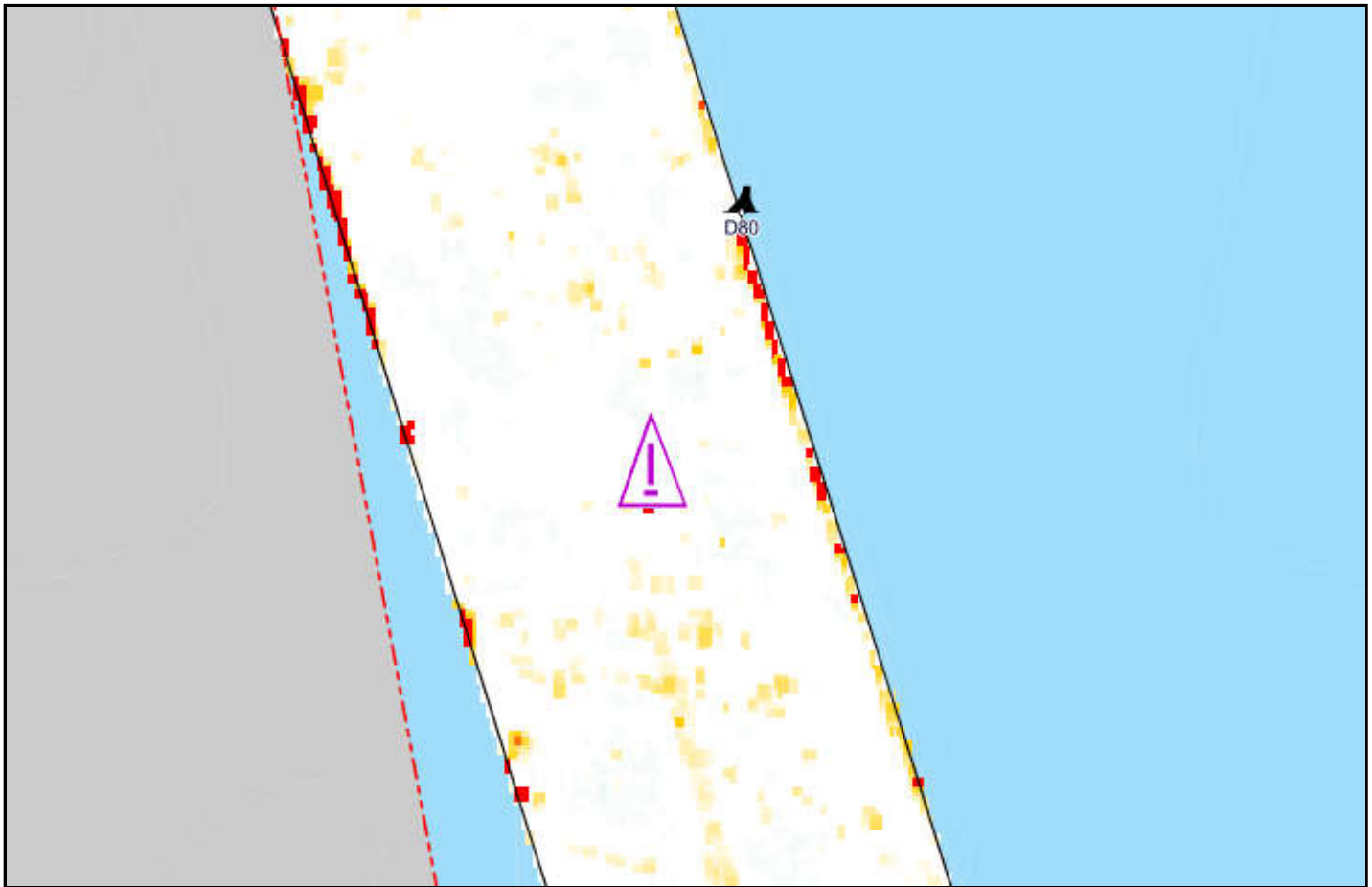
**CNA1074/20**  
2020-06-22

**Région du Centre / Central Region**  
**Rivière Détroit Aval / Lower Detroit River**

**Canal Amherstburg**

**Carte / Chart 14848**

<b>Position centroïde du haut-fond</b> Center position of the shoal	<b>Dimension du haut-fond</b> Shoal Dimension	<b>Espace libre de chenal</b> Free space of channel	
<b>42-08-43.7 N</b> <b>83-07-30.1 W</b> <b>WGS84</b>	<i>Longitudinale / Longitudinal</i> 2 m	<i>Côté Ouest / West side</i>	—
	<i>Transversale / Transverse</i> 2 m	<i>Côté Est / East side</i>	82 m
<b>Point de référence à proximité</b> Reference point near by	<b>Profondeur / Controlling Depth</b>	<b>Profondeur d'entretien</b> Project Depth	8.6 m
Bouée / Buoy    DF1	<b>8.5 m</b> (zc/cd)		



Émis par le programme des Aides à la  
Navigation et Voies Navigables  
Garde Côtière Canadienne  
Région du Centre - secteur Grands Lacs



Issued by the Aids to navigation &  
Waterways programs  
Canadian Coast Guard  
Central Region - Great Lakes sector