



Pêches et Océans  
Canada  
Garde côtière

Fisheries and Oceans  
Canada  
Coast Guard

**CNA1077/20**  
2020-06-22

**Région du Centre / Central Region**  
**Rivière Détroit Aval / Lower Detroit River**

**Canal Amherstburg**

**Carte / Chart 14848**

**Position centroïde du haut-fond**  
**Center position of the shoal**

**42-09-20.5 N**  
**83-07-42.3 W**      **WGS84**

**Dimension du haut-fond**  
**Shoal Dimension**

*Longitudinale / Longitudinal*      235 m  
*Transversale / Transverse*      16 m

**Espace libre de chenal**  
**Free space of channel**

*Côté Ouest / West side*      43 m  
*Côté Est / East side*      --

**Point de référence à proximité**  
**Reference point near by**

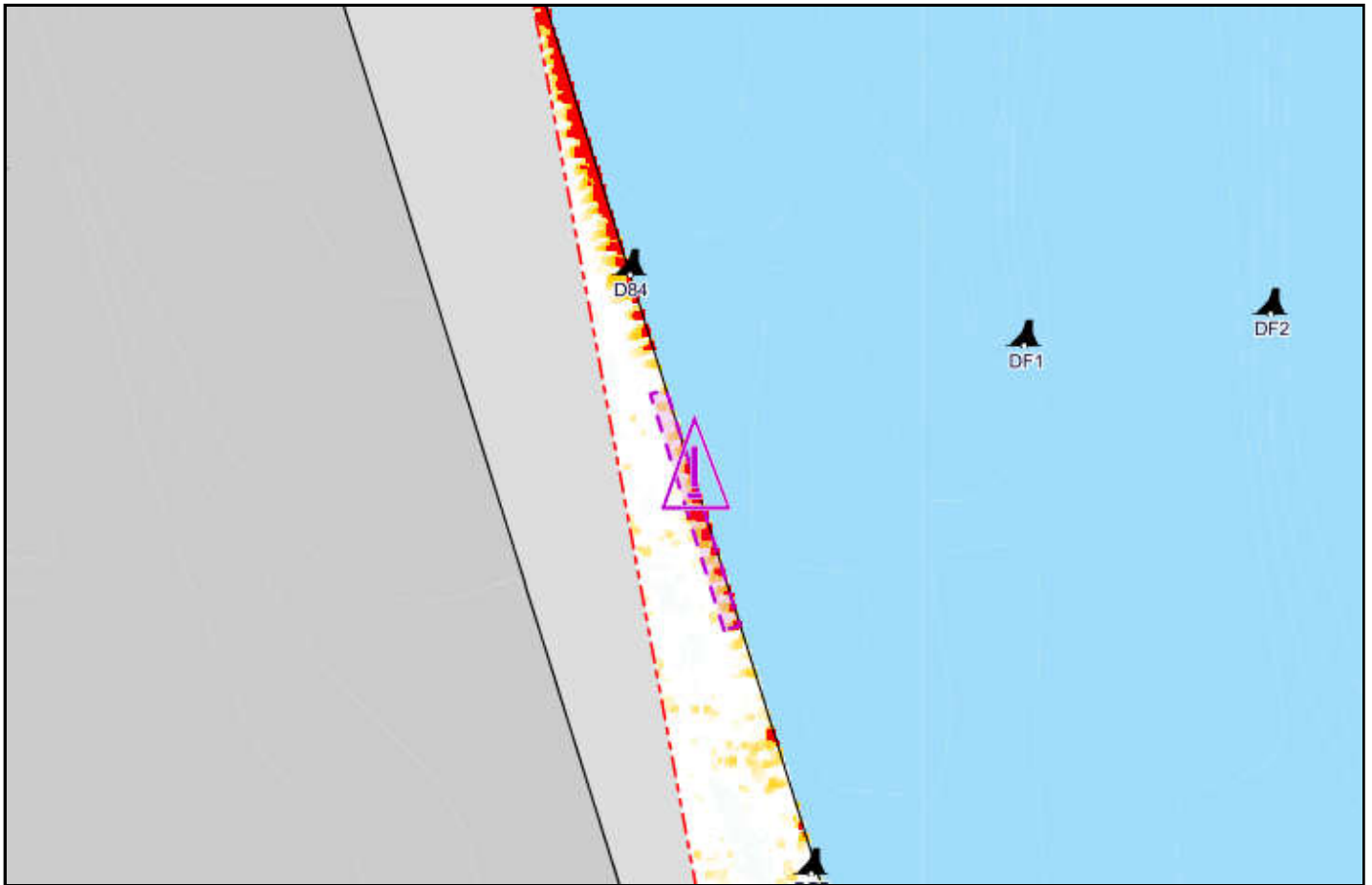
Bouée / Buoy      D84

**Profondeur / Controlling Depth**

**8.2 m**      (zc/cd)

**Profondeur d'entretien**  
**Project Depth**

**8.6 m**



*Émis par le programme des Aides à la  
Navigation et Voies Navigables*  
**Garde Côtière Canadienne**  
**Région du Centre - secteur Grands Lacs**



*Issued by the Aids to navigation &  
Waterways programs*  
**Canadian Coast Guard**  
**Central Region - Great Lakes sector**