



Pêches et Océans  
Canada  
Garde côtière

Fisheries and Oceans  
Canada  
Coast Guard

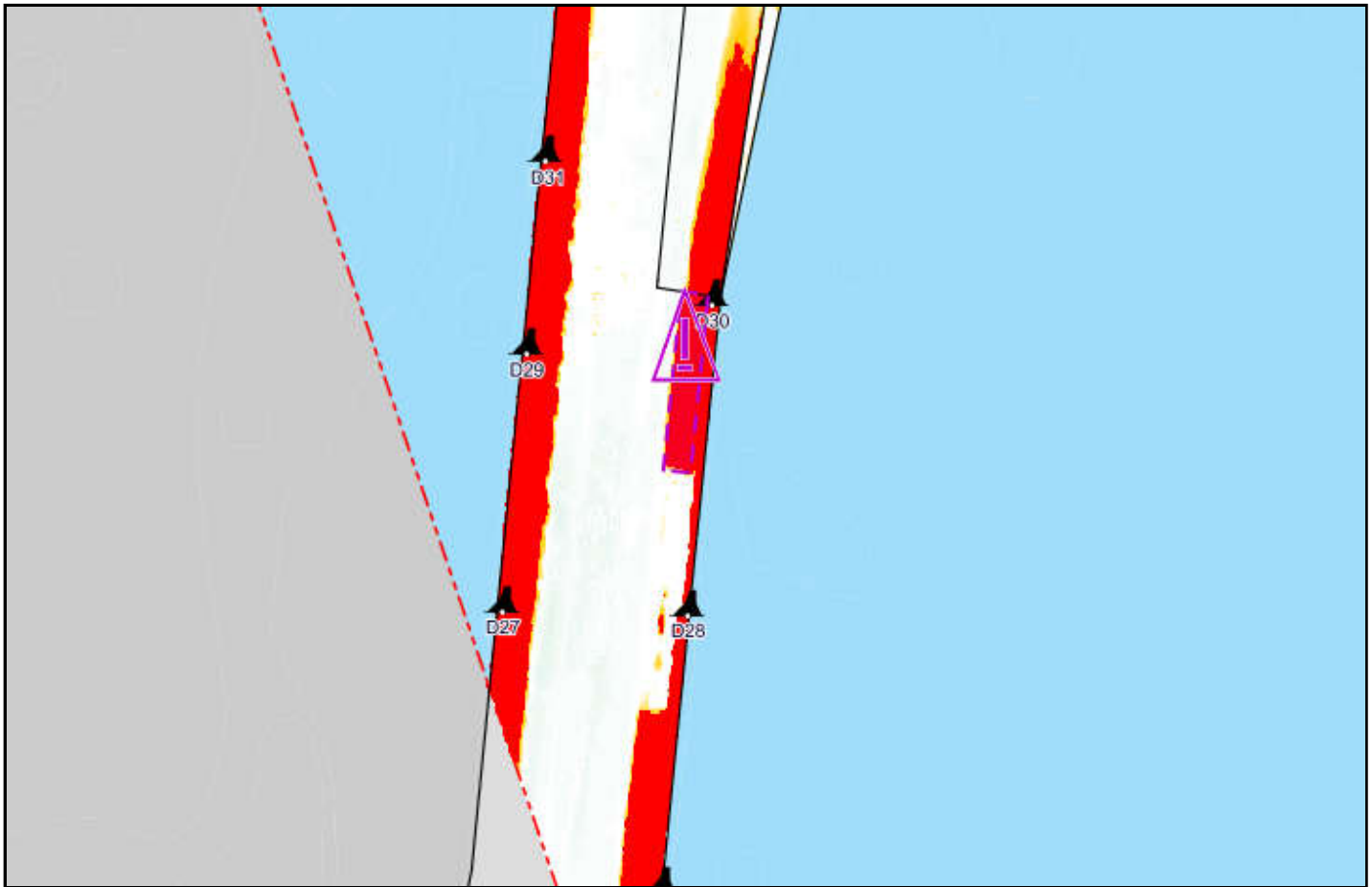
**CNA1119/20**  
2020-06-23

**Région du Centre / Central Region**  
**Rivière Détroit Aval / Lower Detroit River**

**Canal Livingstone**

**Carte / Chart 14848**

Position centroïde du haut-fond Center position of the shoal	Dimension du haut-fond Shoal Dimension	Espace libre de chenal Free space of channel	
42-01-30.4 N 83-08-08.1 W WGS84	Longitudinale / Longitudinal 340 m Transversale / Transverse 52 m	Côté Ouest / West side 290 m Côté Est / East side --	
Point de référence à proximité Reference point near by	Profondeur / Controlling Depth	Profondeur d'entretien Project Depth	
Bouée / Buoy D28	<b>8.0 m</b> (zc/cd)	8.8 m	



Émis par le programme des Aides à la  
Navigation et Voies Navigables  
Garde Côtière Canadienne  
Région du Centre - secteur Grands Lacs



Issued by the Aids to navigation &  
Waterways programs  
Canadian Coast Guard  
Central Region - Great Lakes sector