



Pêches et Océans  
Canada  
Garde côtière

Fisheries and Oceans  
Canada  
Coast Guard

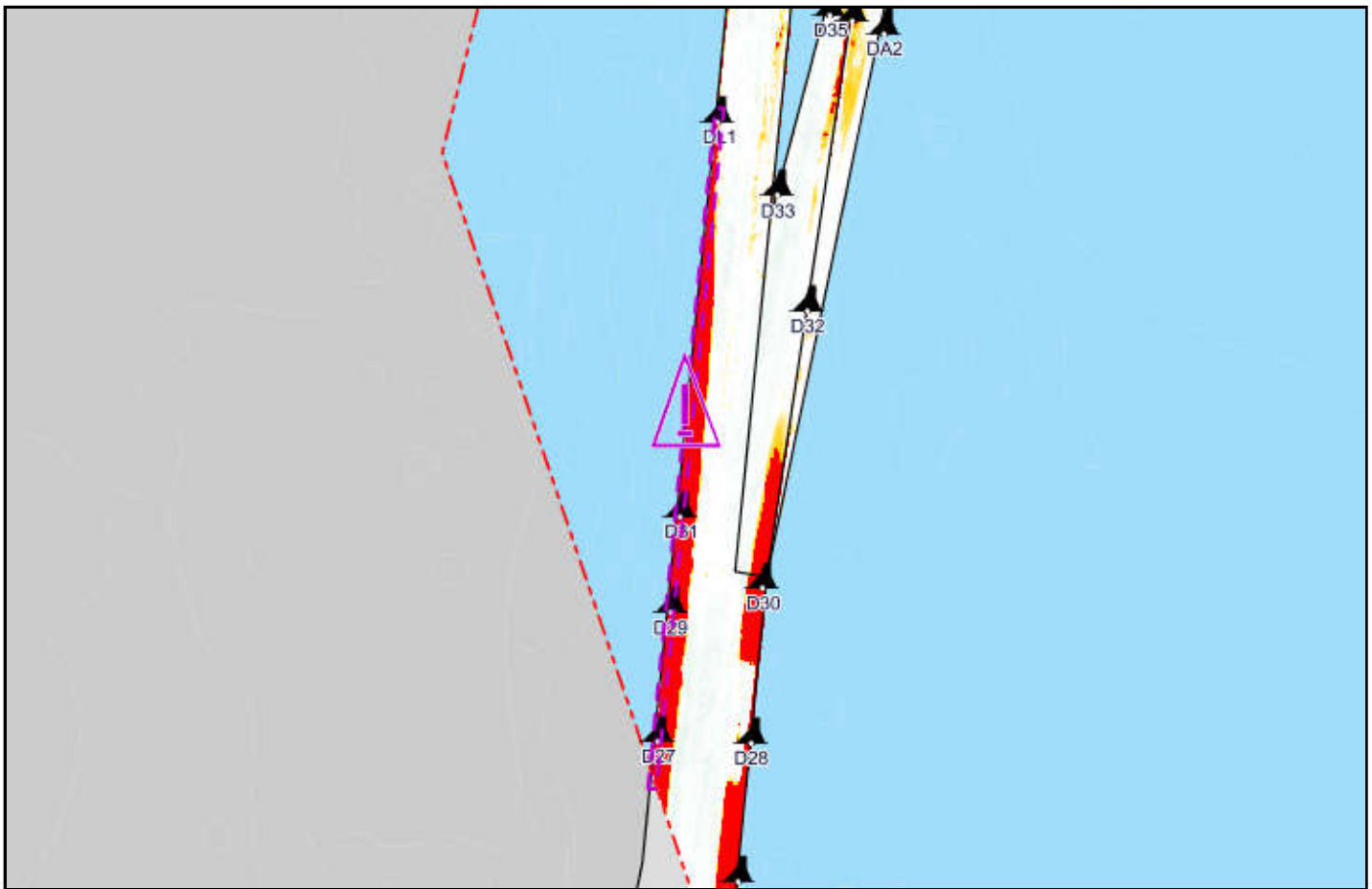
**CNA1120/20**  
2020-06-23

**Région du Centre / Central Region**  
**Rivière Détroit Aval / Lower Detroit River**

**Canal Livingstone**

**Carte / Chart 14848**

Position centroïde du haut-fond Center position of the shoal	Dimension du haut-fond Shoal Dimension	Espace libre de chenal Free space of channel		
42-01-51.4 N 83-08-18.4 W WGS84	Longitudinale / Longitudinal	2590 m	Côté Ouest / West side	--
	Transversale / Transverse	31 m	Côté Est / East side	212 m
Point de référence à proximité Reference point near by	Profondeur / Controlling Depth	Profondeur d'entretien Project Depth		
Bouée / Buoy D31	<b>6.1 m</b> (zc/cd)	8.8 m		



Émis par le programme des Aides à la  
Navigation et Voies Navigables  
Garde Côtière Canadienne  
Région du Centre - secteur Grands Lacs



Issued by the Aids to navigation &  
Waterways programs  
Canadian Coast Guard  
Central Region - Great Lakes sector