



Pêches et Océans  
Canada  
Garde côtière

Fisheries and Oceans  
Canada  
Coast Guard

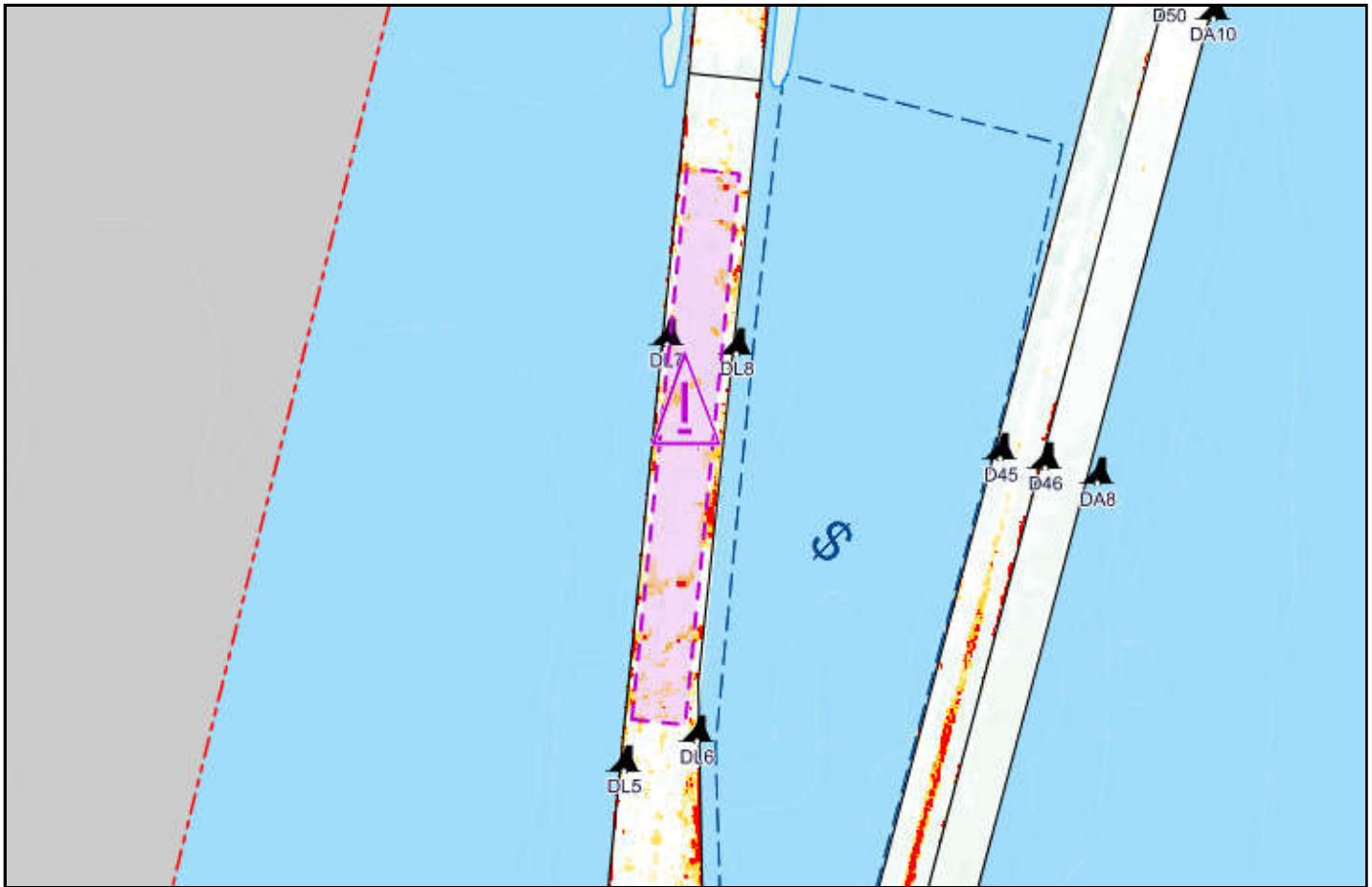
**CNA1134/20**  
2020-06-23

**Région du Centre / Central Region**  
**Rivière Détroit Aval / Lower Detroit River**

**Canal Livingstone**

**Carte / Chart 14848**

Position centroïde du haut-fond Center position of the shoal	Dimension du haut-fond Shoal Dimension	Espace libre de chenal Free space of channel
42-03-44.4 N 83-07-59.9 W WGS84	Longitudinale / Longitudinal 1047 m Transversale / Transverse 101 m	Côté Ouest / West side 14 m Côté Est / East side 22 m
Point de référence à proximité Reference point near by Bouée / Buoy DL7	Profondeur / Controlling Depth <b>8.7 m</b> (zc/cd)	Profondeur d'entretien Project Depth 8.8 m



Émis par le programme des Aides à la  
Navigation et Voies Navigables  
Garde Côtière Canadienne  
Région du Centre - secteur Grands Lacs



Issued by the Aids to navigation &  
Waterways programs  
Canadian Coast Guard  
Central Region - Great Lakes sector