



Pêches et Océans  
Canada  
Garde côtière

Fisheries and Oceans  
Canada  
Coast Guard

**Q5045/18**  
2018-05-09

**Région du Centre et de l'Arctique / Central and Arctic Region**  
**Québec à Montréal / Quebec City to Montreal**

**Course Rapides Richelieu**

**Carte / Chart 1314**

**Position centroïde du haut-fond**  
**Center position of the shoal**

46-38-55.7 N  
71-54-32.1 W **NAD83 SCRS 2**

**Dimension du haut-fond**  
**Shoal Dimension**

Longitudinale / Longitudinal  
Transversale / Transverse

2 m  
3 m

**Espace libre de chenal**  
**Free space of channel**

Côté Nord / North side 4 m  
Côté Sud / South side 218 m

**Point de référence à proximité**  
**Reference point near by**

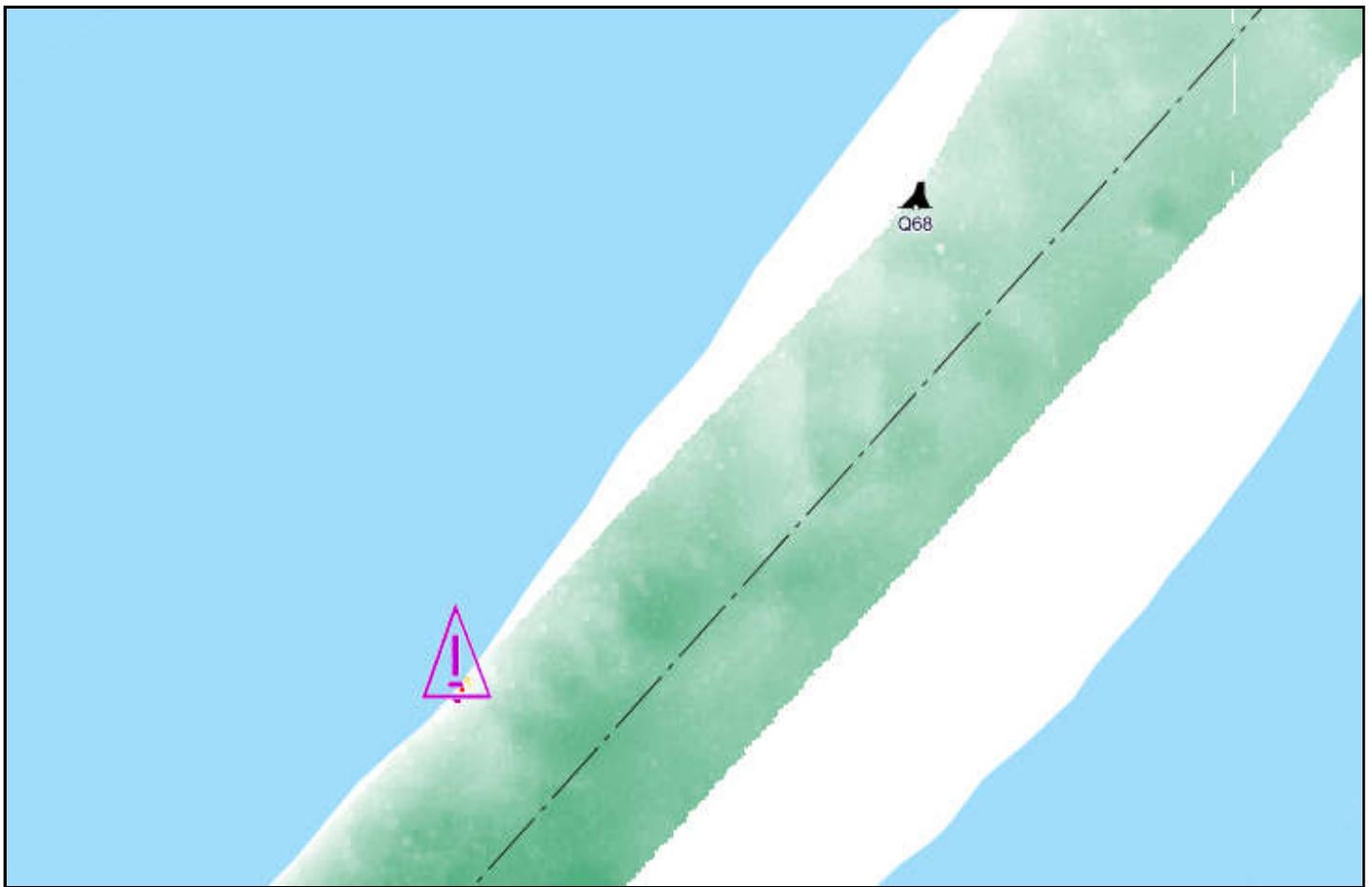
Bouée / Buoy Q68

**Profondeur / Depth**

**10.3 m** (zc/cd)

**Profondeur maintenue à**  
**Maintained depth at**

10.7 m



Émis par le programme des Aides à la  
Navigation et Voies Navigables  
Garde Côtière Canadienne  
Centre et Arctique - secteur Saint-Laurent



Issued by the Aids to navigation &  
Waterways programs  
Canadian Coast Guard  
Central and Arctic - St. Lawrence sector