



Pêches et Océans
Canada
Garde côtière

Fisheries and Oceans
Canada
Coast Guard

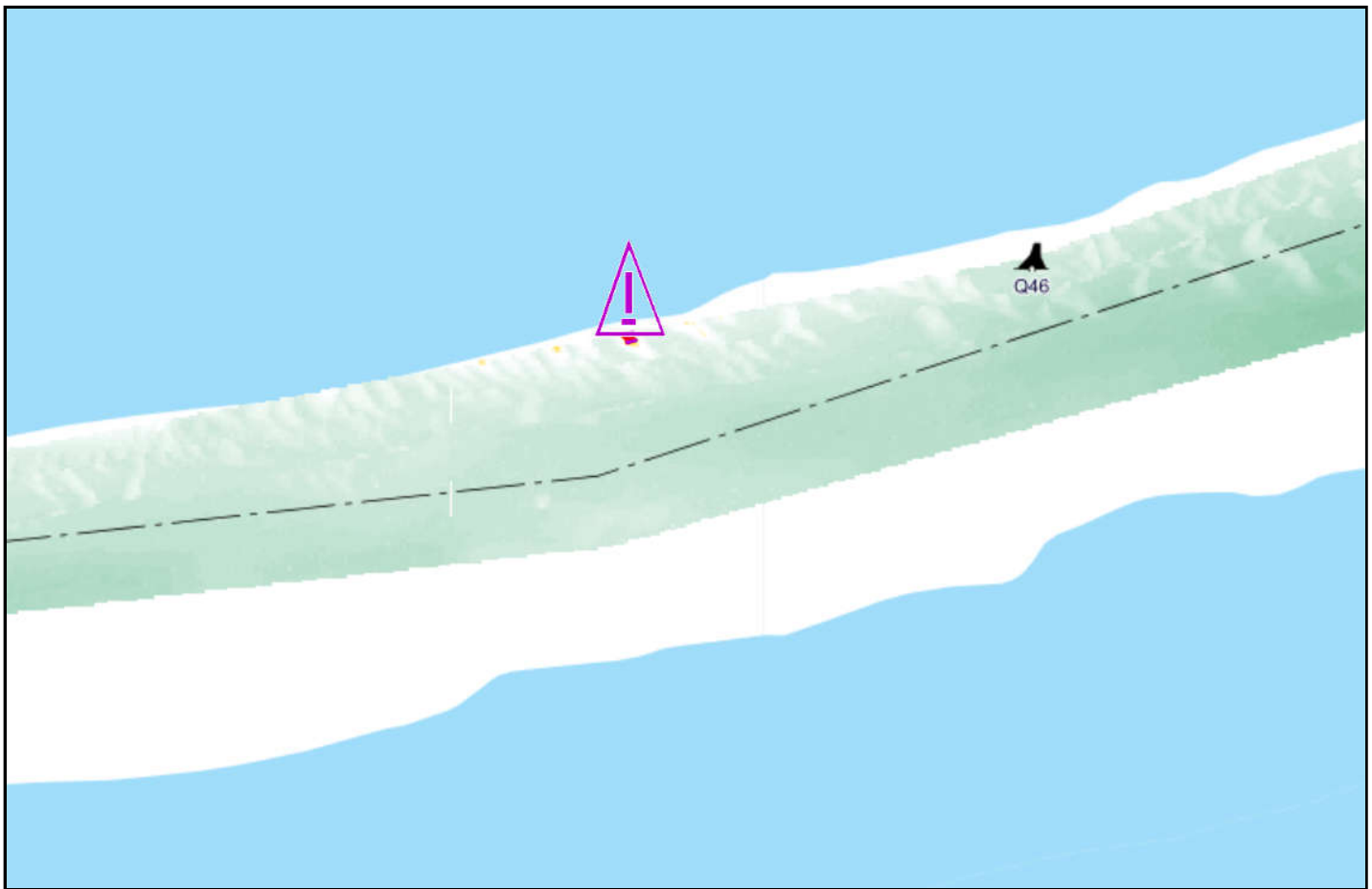
Q5046/20
2020-05-25

Région du Centre et de l'Arctique / Central and Arctic Region
Québec à Montréal / Quebec City to Montreal

Course Saint-Antoine

Carte / Chart 1314

Position centroïde du haut-fond Center position of the shoal	Dimension du haut-fond Shoal Dimension	Espace libre de chenal Free space of channel	
46-38-34.5 N 71-41-45.4 W	Longitudinale / Longitudinal Transversale / Transverse	20 m 16 m	Côté Nord / North side Côté Sud / South side
NAD83 SCRS 2			334 m --
Point de référence à proximité Reference point near by	Profondeur / Depth	Profondeur maintenue à Maintained depth at	
Bouée / Buoy Q41	10.3 m (zc/cd)	10.7 m	



Émis par le programme des Aides à la
Navigation et Voies Navigables
Garde Côtière Canadienne
Centre et Arctique - secteur Saint-Laurent



Issued by the Aids to navigation &
Waterways programs
Canadian Coast Guard
Central and Arctic - St. Lawrence sector