



Pêches et Océans  
Canada  
Garde côtière

Fisheries and Oceans  
Canada  
Coast Guard

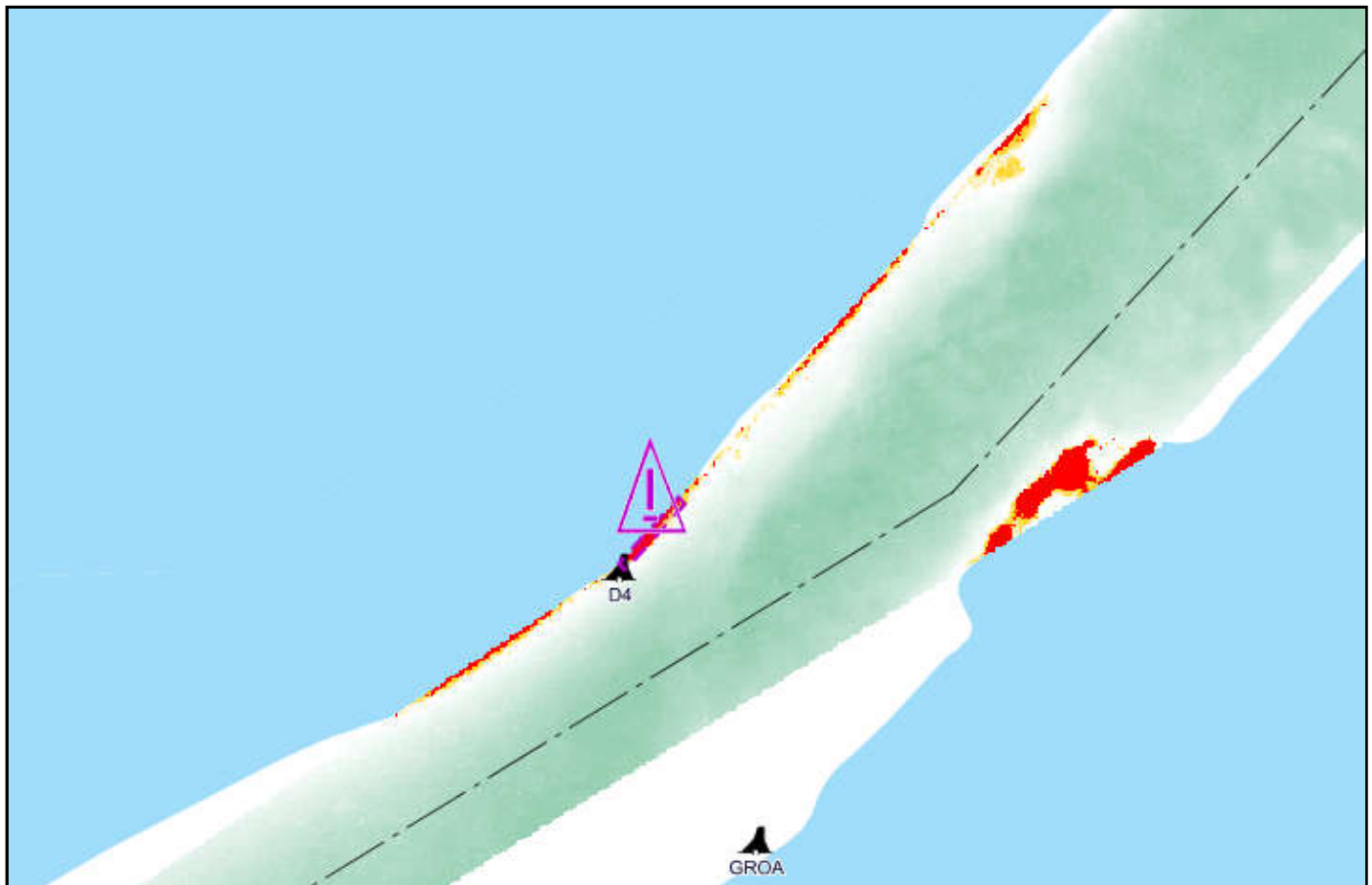
**Q5048/19**  
2019-05-15

**Région du Centre et de l'Arctique / Central and Arctic Region**  
**Québec à Montréal / Quebec City to Montreal**

**Course Bois-des-Hurons**

**Carte / Chart 1314**

<b>Position centroïde du haut-fond</b> <b>Center position of the shoal</b>	<b>Dimension du haut-fond</b> <b>Shoal Dimension</b>	<b>Espace libre de chenal</b> <b>Free space of channel</b>	
46-35-31.9 N 72-00-23.0 W	Longitudinale / Longitudinal Transversale / Transverse	156 m 16 m	Côté Nord / North side Côté Sud / South side
<b>Point de référence à proximité</b> <b>Reference point near by</b>	<b>Profondeur / Depth</b>	<b>Profondeur maintenue à</b> <b>Maintained depth at</b>	<b>10.7 m</b>
Bouée / Buoy GROA	<b>9.2 m</b> (zc/cd)		



Émis par le programme des Aides à la  
Navigation et Voies Navigables  
Garde Côtière Canadienne  
Centre et Arctique - secteur Saint-Laurent



Issued by the Aids to navigation &  
Waterways programs  
Canadian Coast Guard  
Central and Arctic - St. Lawrence sector