



Pêches et Océans  
Canada  
Garde côtière

Fisheries and Oceans  
Canada  
Coast Guard

**Q5052/19**  
2019-05-15

**Région du Centre et de l'Arctique / Central and Arctic Region**  
**Québec à Montréal / Quebec City to Montreal**

**Course Cap Charles**

**Carte / Chart 1314**

**Position centroïde du haut-fond**  
**Center position of the shoal**

46-35-34.8 N  
71-59-49.6 W **NAD83 SCRS 2**

**Dimension du haut-fond**  
**Shoal Dimension**

Longitudinale / Longitudinal 357 m  
Transversale / Transverse 81 m

**Espace libre de chenal**  
**Free space of channel**

Côté Nord / North side 390 m  
Côté Sud / South side --

**Point de référence à proximité**  
**Reference point near by**

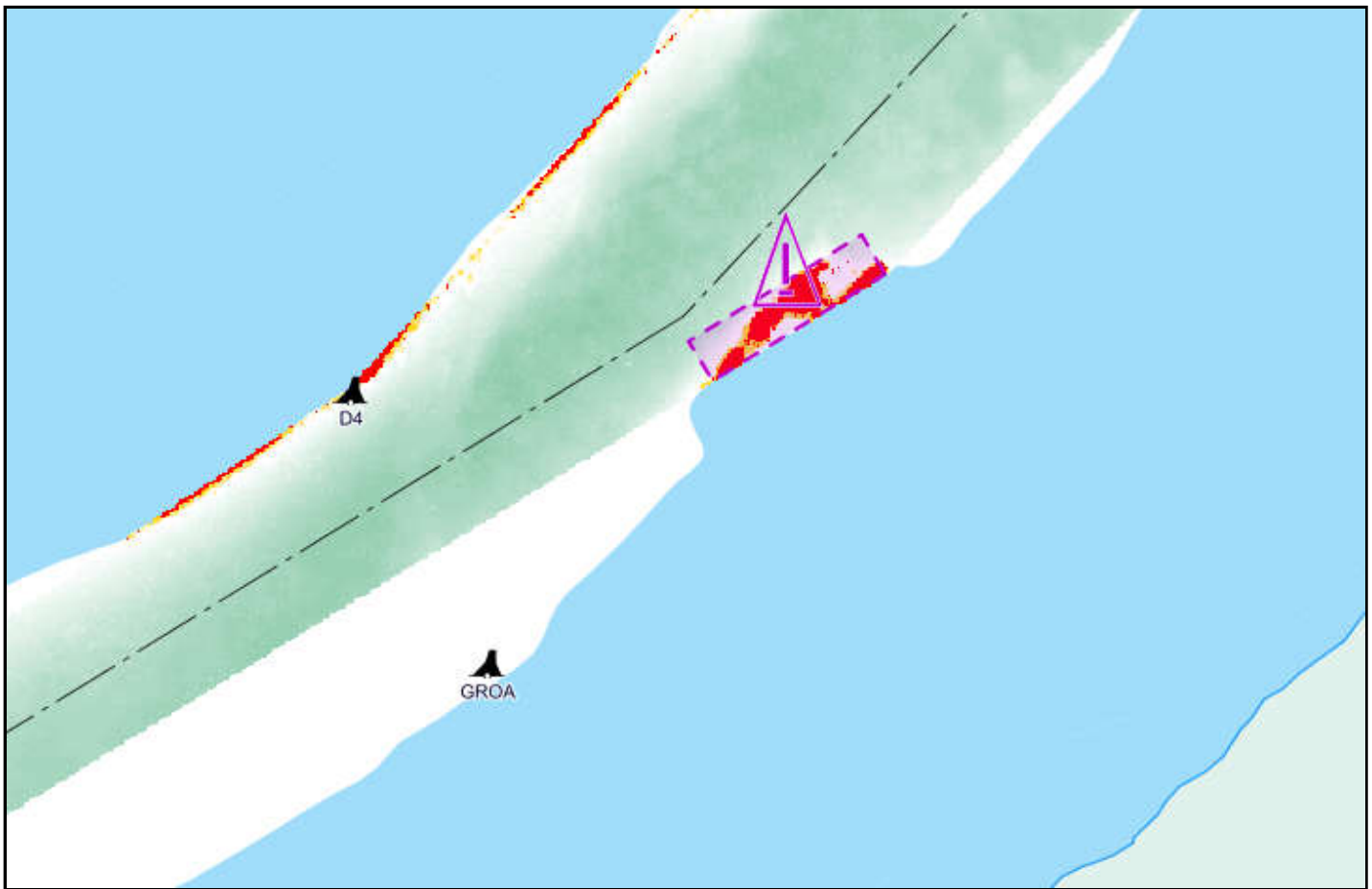
Bouée / Buoy GROA

**Profondeur / Depth**

**9.5 m** (zc/cd)

**Profondeur maintenue à**  
**Maintained depth at**

10.7 m



*Émis par le programme des Aides à la  
Navigation et Voies Navigables  
Garde Côtière Canadienne  
Centre et Arctique - secteur Saint-Laurent*



*Issued by the Aids to navigation &  
Waterways programs  
Canadian Coast Guard  
Central and Arctic - St. Lawrence sector*