



Pêches et Océans
Canada
Garde côtière

Fisheries and Oceans
Canada
Coast Guard

Q5068/20
2020-06-09

Région du Centre / Central Region
Québec à Montréal / Quebec City to Montreal

Traverse Longue-Pointe

Carte / Chart 1310

Position centroïde du haut-fond
Center position of the shoal

45-35-55.1 N
73-30-09.4 W **NAD83 SCRS 2**

Dimension du haut-fond
Shoal Dimension

Longitudinale / Longitudinal
Transversale / Transverse

2 m
2 m

Espace libre de chenal
Free space of channel

Côté Nord / North side 242 m
Côté Sud / South side 6 m

Point de référence à proximité
Reference point near by

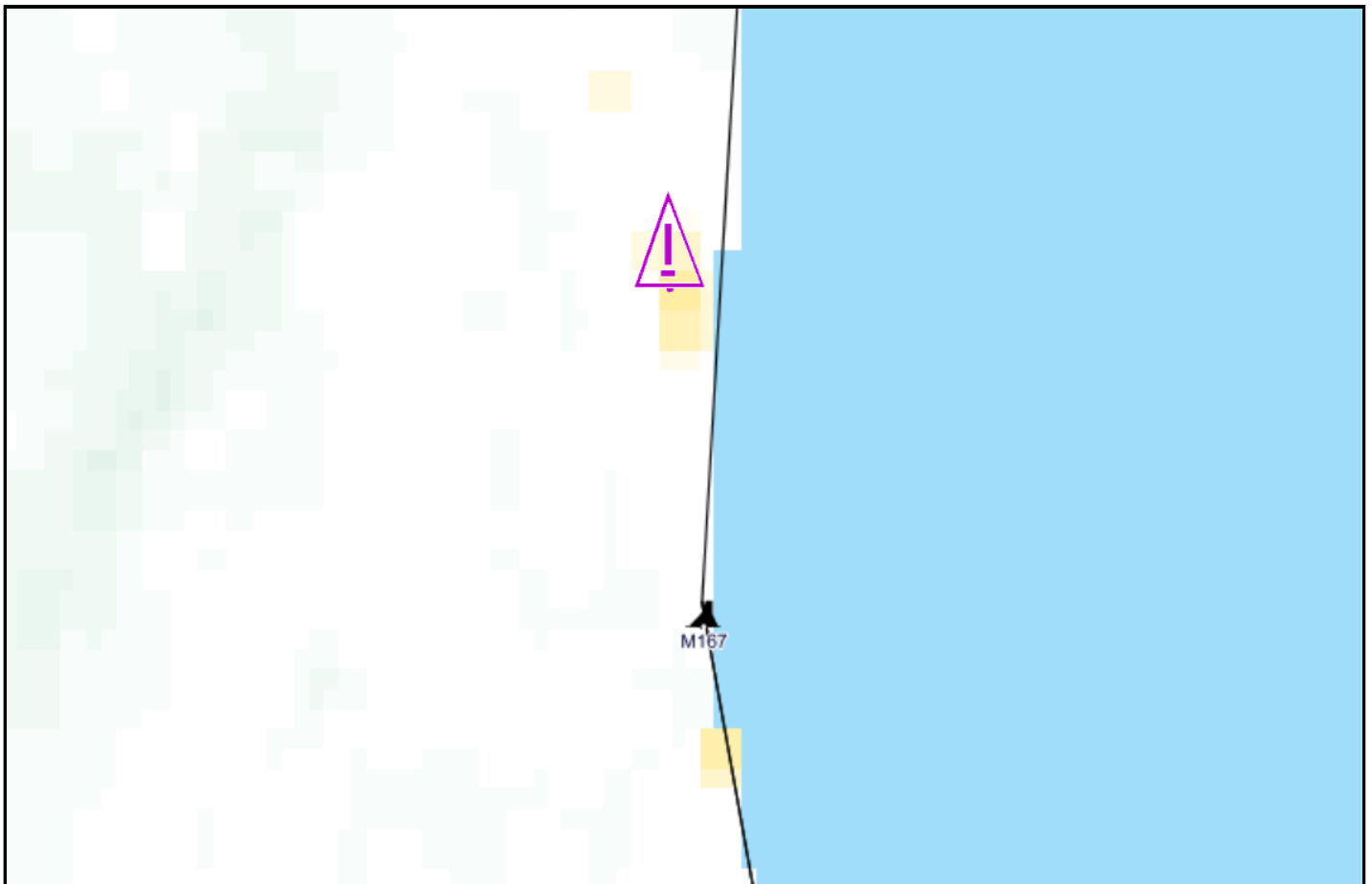
Bouée / Buoy M167

Profondeur / Depth

11.1 m (zc/cd)

Profondeur maintenue à
Maintained depth at

11.3 m



*Émis par le programme des Aides à la
Navigation et Voies Navigables*
Garde Côtière Canadienne
Région du Centre - secteur Saint-Laurent



*Issued by the Aids to navigation &
Waterways programs*
Canadian Coast Guard
Central Region - St. Lawrence sector