



Pêches et Océans  
Canada  
Garde côtière

Fisheries and Oceans  
Canada  
Coast Guard

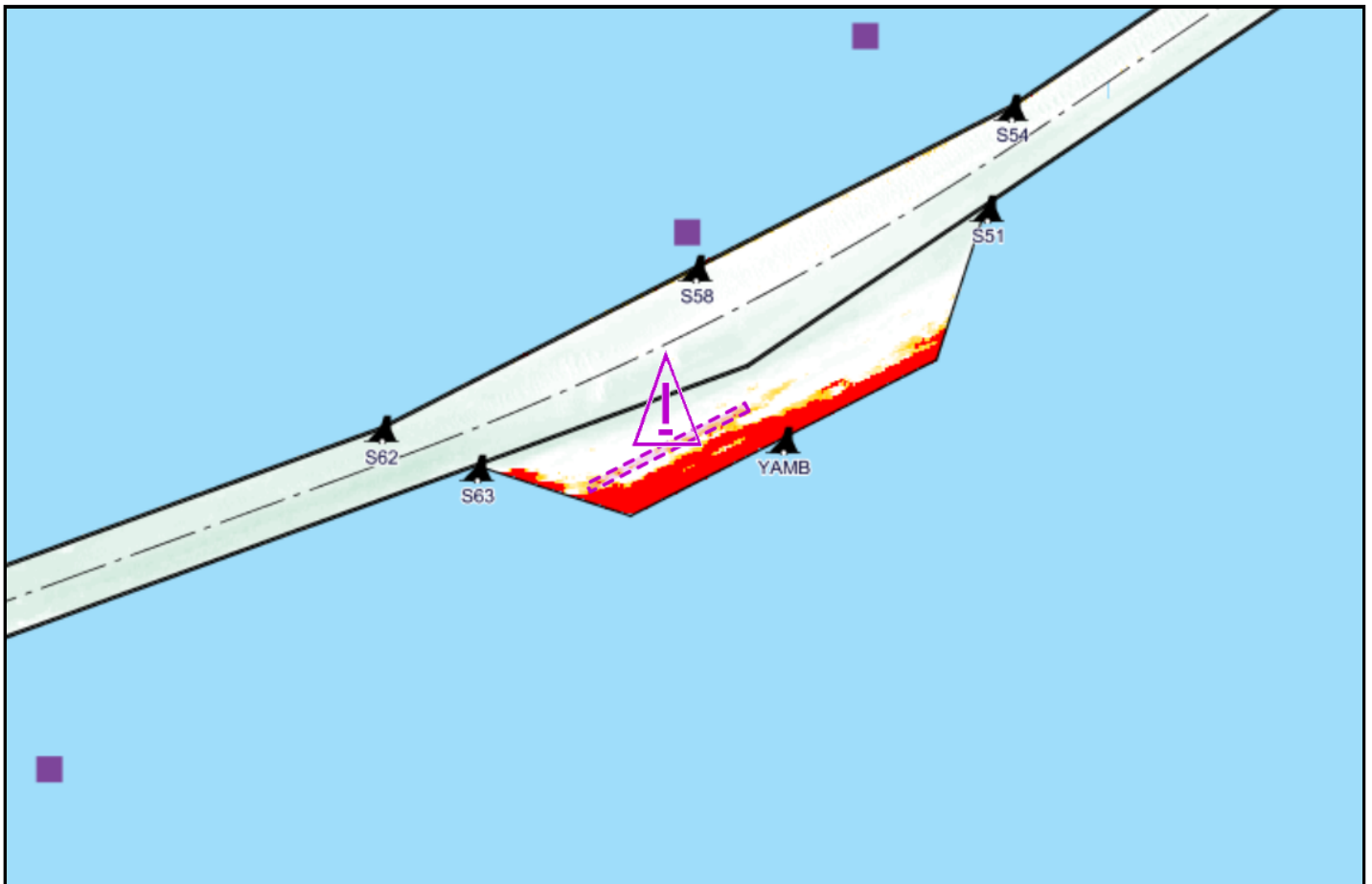
**Q5076/20**  
2020-06-11

**Région du Centre / Central Region**  
**Québec à Montréal / Quebec City to Montreal**

**Mouillage Yamachiche**

**Carte / Chart 1312**

Position centroïde du haut-fond Center position of the shoal	Dimension du haut-fond Shoal Dimension	Espace libre de chenal Free space of channel
46-12-27.9 N 72-49-12.6 W NAD83 SCRS 2	Longitudinale / Longitudinal 629 m Transversale / Transverse 32 m	Côté Nord / North side -- Côté Sud / South side --
Point de référence à proximité Reference point near by Bouée / Buoy YAMB	Profondeur / Depth <b>10.5 m</b> (zc/cd)	Profondeur maintenue à Maintained depth at <b>10.7 m</b>



Émis par le programme des Aides à la  
Navigation et Voies Navigables  
Garde Côtière Canadienne  
Région du Centre - secteur Saint-Laurent



Issued by the Aids to navigation &  
Waterways programs  
Canadian Coast Guard  
Central Region - St. Lawrence sector