



Pêches et Océans  
Canada  
Garde côtière

Fisheries and Oceans  
Canada  
Coast Guard

**Q5092/20**  
2020-07-08

**Région du Centre / Central Region**  
**Québec à Montréal / Quebec City to Montreal**

**Course Cap Charles**

**Carte / Chart 1314**

**Position centroïde du haut-fond**  
**Center position of the shoal**

**46-34-48.4 N**  
**72-01-36.1 W**      **NAD83 SCRS 2**

**Dimension du haut-fond**  
**Shoal Dimension**

*Longitudinale / Longitudinal*      49 m  
*Transversale / Transverse*      7 m

**Espace libre de chenal**  
**Free space of channel**

*Côté Nord / North side*      238 m  
*Côté Sud / South side*      --

**Point de référence à proximité**  
**Reference point near by**

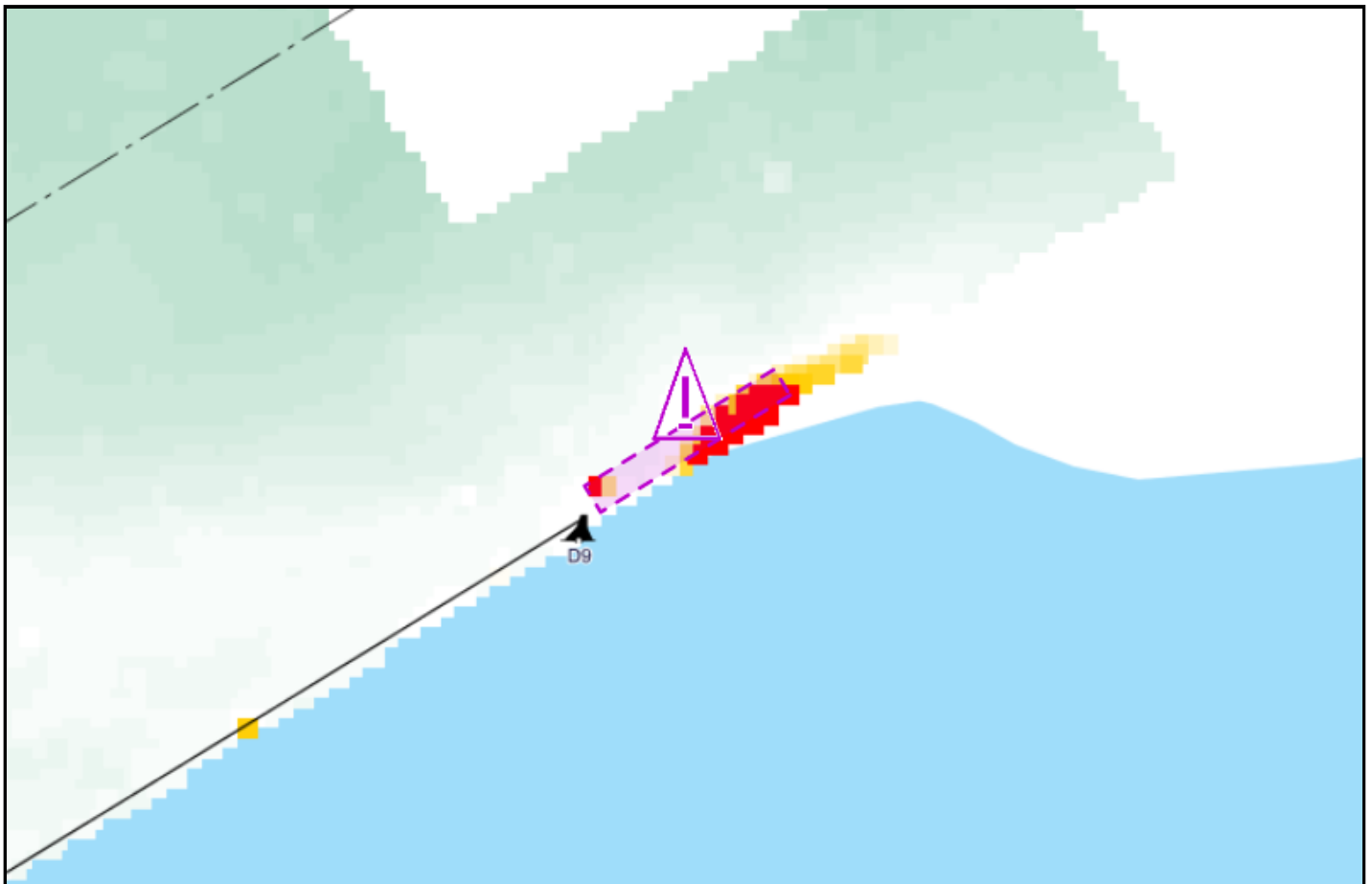
Bouée / Buoy D9

**Profondeur / Depth**

**10.6 m** (zc/cd)

**Profondeur maintenue à**  
**Maintained depth at**

**10.7 m**



*Émis par le programme des Aides à la  
Navigation et Voies Navigables  
Garde Côtière Canadienne  
Région du Centre - secteur Saint-Laurent*



*Issued by the Aids to navigation &  
Waterways programs  
Canadian Coast Guard  
Central Region - St. Lawrence sector*