



Pêches et Océans
Canada
Garde côtière

Fisheries and Oceans
Canada
Coast Guard

Q5118/20
2020-07-21

Région du Centre / Central Region
Québec à Montréal / Quebec City to Montreal

Pont Jacques-Cartier à Élévateur No 4

Carte / Chart 1310

Position centroïde du haut-fond
Center position of the shoal

45-32-09.3 N
73-31-53.4 W **NAD83 SCRS 2**

Dimension du haut-fond
Shoal Dimension

Longitudinale / Longitudinal
Transversale / Transverse

3 m
3 m

Espace libre de chenal
Free space of channel

Côté Nord / North side 239 m
Côté Sud / South side 4 m

Point de référence à proximité
Reference point near by

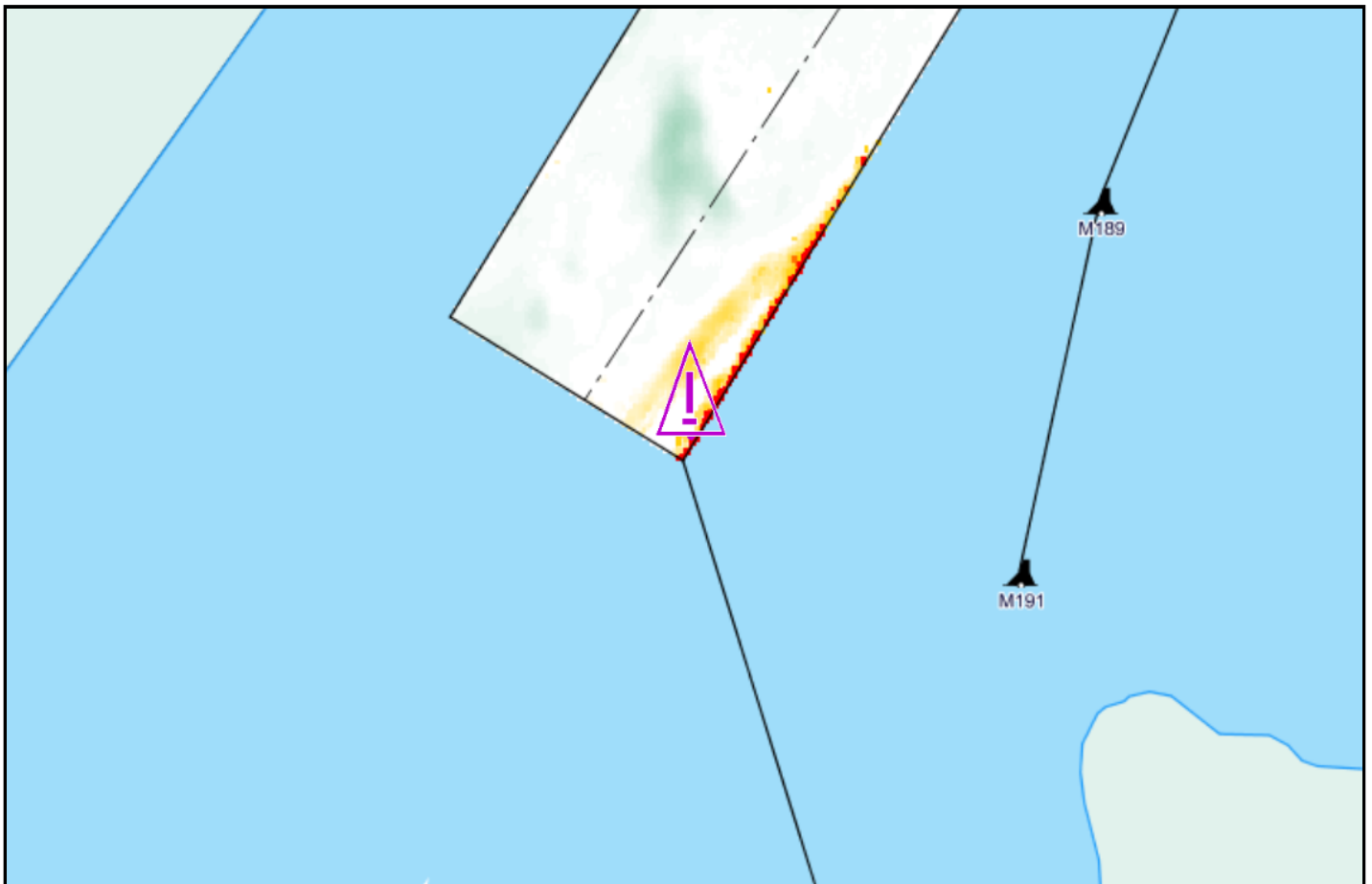
Bouée / Buoy M191

Profondeur / Depth

10.3 m (zc/cd)

Profondeur maintenue à
Maintained depth at

11.0 m



*Émis par le programme des Aides à la
Navigation et Voies Navigables*
Garde Côtière Canadienne
Région du Centre - secteur Saint-Laurent



*Issued by the Aids to navigation &
Waterways programs*
Canadian Coast Guard
Central Region - St. Lawrence sector