



Pêches et Océans  
Canada  
Garde côtière

Fisheries and Oceans  
Canada  
Coast Guard

**Q5149/20**  
2020-08-13

**Région du Centre / Central Region**  
**Québec à Montréal / Quebec City to Montreal**

**Courbe Louiseville**

**Carte / Chart 1312**

**Position centroïde du haut-fond**  
**Center position of the shoal**

**46-11-37.3 N**  
**72-53-26.7 W**      **NAD83 SCRS 2**

**Dimension du haut-fond**  
**Shoal Dimension**

*Longitudinale / Longitudinal*  
*Transversale / Transverse*

2 m  
2 m

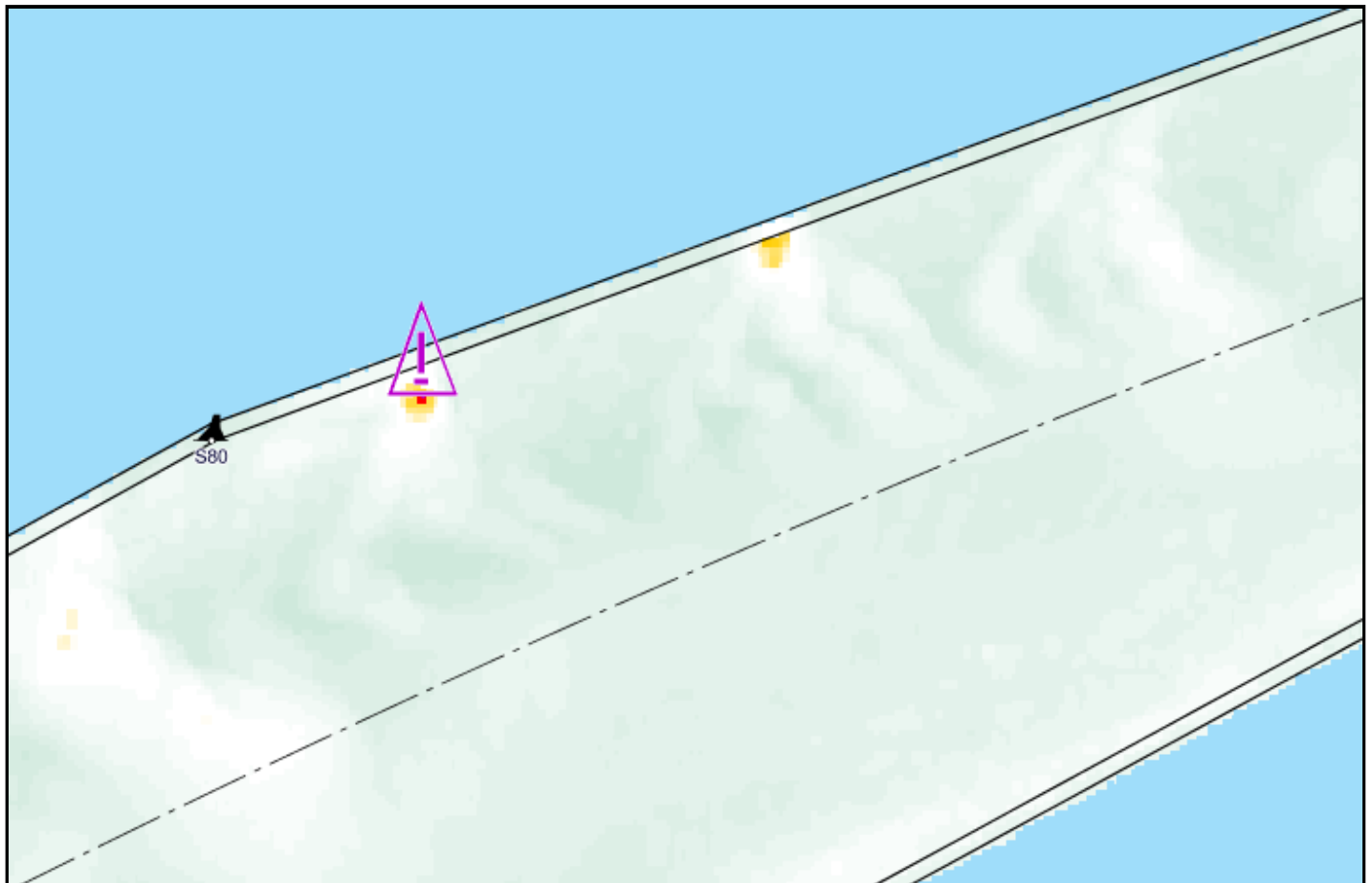
**Espace libre de chenal**  
**Free space of channel**

*Côté Nord / North side*      --  
*Côté Sud / South side*      --

**Point de référence à proximité**  
**Reference point near by**  
Bouée / Buoy    S77

**Profondeur / Depth**  
**11.2 m**      (zc/cd)

**Profondeur maintenue à**  
**Maintained depth at**      **11.3 m**



*Émis par le programme des Aides à la  
Navigation et Voies Navigables*  
*Garde Côtière Canadienne*  
*Région du Centre - secteur Saint-Laurent*



*Issued by the Aids to navigation &  
Waterways programs*  
*Canadian Coast Guard*  
*Central Region - St. Lawrence sector*