



Pêches et Océans
Canada
Garde côtière

Fisheries and Oceans
Canada
Coast Guard

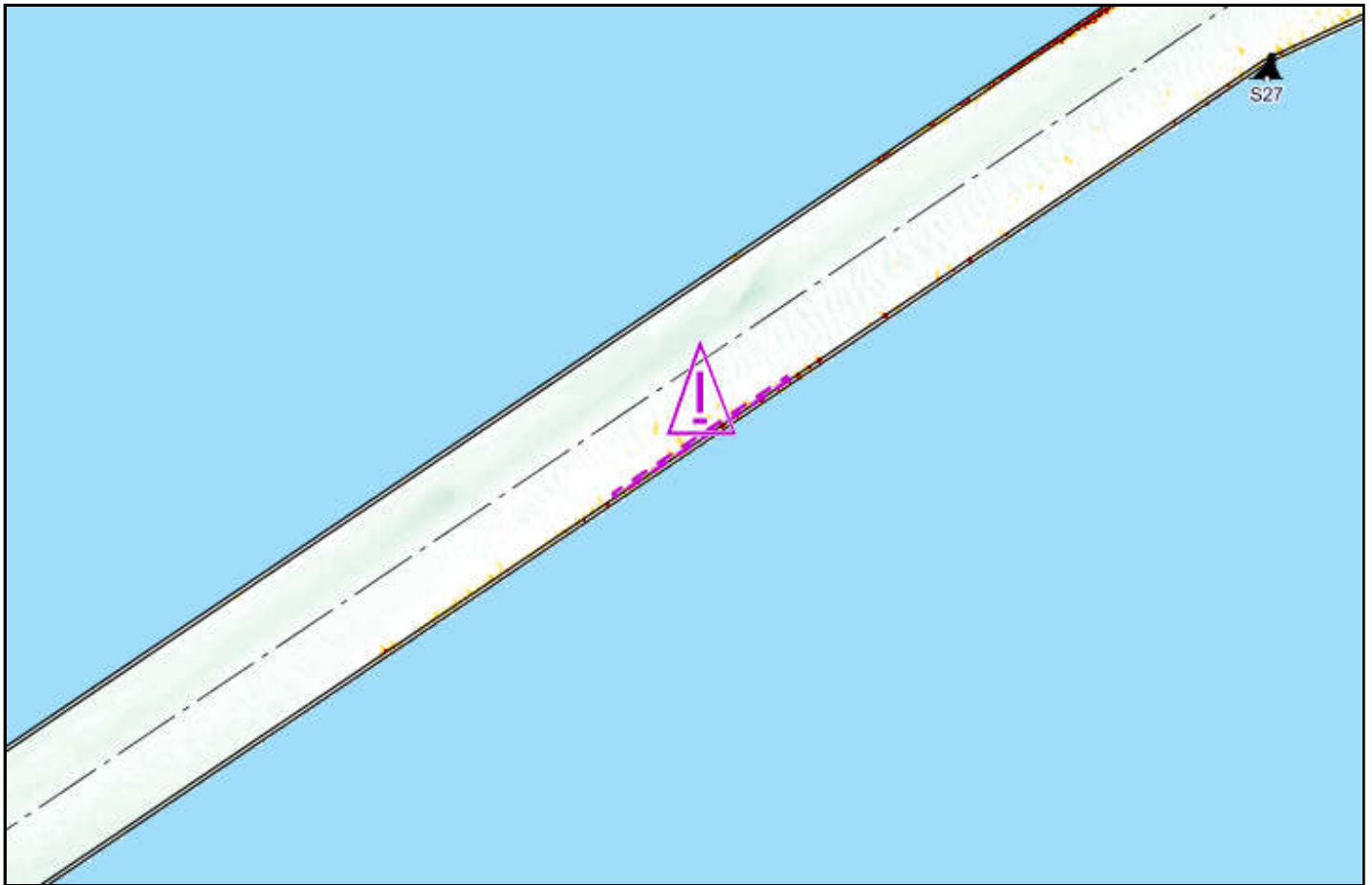
Q5155/20

Région du Centre / Central Region
Québec à Montréal / Quebec City to Montreal

Course de Pointe-du-Lac

Carte / Chart 1312

| Position centroïde du haut-fond Center position of the shoal | | Dimension du haut-fond Shoal Dimension | | Espace libre de chenal Free space of channel | |
|---|--------------|---|-------|---|-------|
| 46-15-03.7 N | NAD83 SCRS 2 | Longitudinale / Longitudinal | 371 m | Côté Nord / North side | 230 m |
| 72-43-46.5 W | | Transversale / Transverse | 8 m | Côté Sud / South side | 7 m |
| Point de référence à proximité Reference point near by | | Profondeur / Depth | | Profondeur maintenue à Maintained depth at | |
| Bouée / Buoy S27 | | 11.2 m (zc/cd) | | 11.3 m | |



Émis par le programme des Aides à la
Navigation et Voies Navigables
Garde Côtière Canadienne
Région du Centre - secteur Saint-Laurent



Issued by the Aids to navigation &
Waterways programs
Canadian Coast Guard
Central Region - St. Lawrence sector