



Pêches et Océans
Canada
Garde côtière

Fisheries and Oceans
Canada
Coast Guard

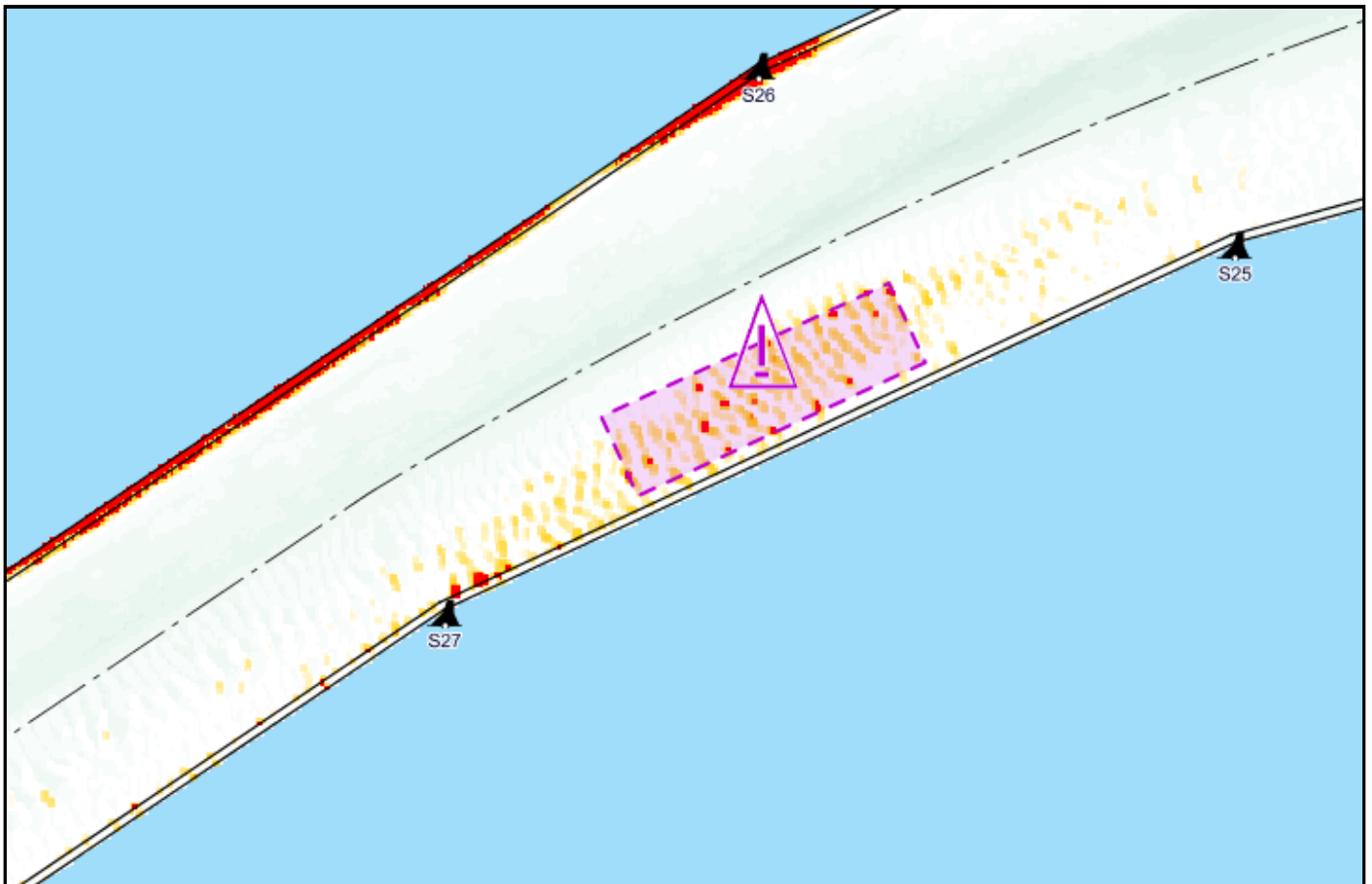
Q5158/20
2020-08-27

Région du Centre / Central Region
Québec à Montréal / Quebec City to Montreal

Courbe Pointe-du-Lac

Carte / Chart 1312

Position centroïde du haut-fond Center position of the shoal	Dimension du haut-fond Shoal Dimension	Espace libre de chenal Free space of channel
46-15-31.3 N 72-42-46.7 W NAD83 SCRS 2	Longitudinale / Longitudinal 280 m Transversale / Transverse 77 m	Côté Nord / North side 182 m Côté Sud / South side --
Point de référence à proximité Reference point near by Bouée / Buoy S27	Profondeur / Depth 11.2 m (zc/cd)	Profondeur maintenue à Maintained depth at 11.3 m



Émis par le programme des Aides à la
Navigation et Voies Navigables
Garde Côtière Canadienne
Région du Centre - secteur Saint-Laurent



Issued by the Aids to navigation &
Waterways programs
Canadian Coast Guard
Central Region - St. Lawrence sector