



Pêches et Océans
Canada
Garde côtière

Fisheries and Oceans
Canada
Coast Guard

Q5166/20
2020-09-04

Région du Centre / Central Region
Québec à Montréal / Quebec City to Montreal

Traverse Cap Santé

Carte / Chart 1314

Position centroïde du haut-fond
Center position of the shoal

46-39-43.8 N
71-48-01.7 W **NAD83 SCRS 2**

Dimension du haut-fond
Shoal Dimension

Longitudinale / Longitudinal
Transversale / Transverse

14 m
9 m

Espace libre de chenal
Free space of channel

Côté Nord / North side 235 m
Côté Sud / South side --

Point de référence à proximité
Reference point near by

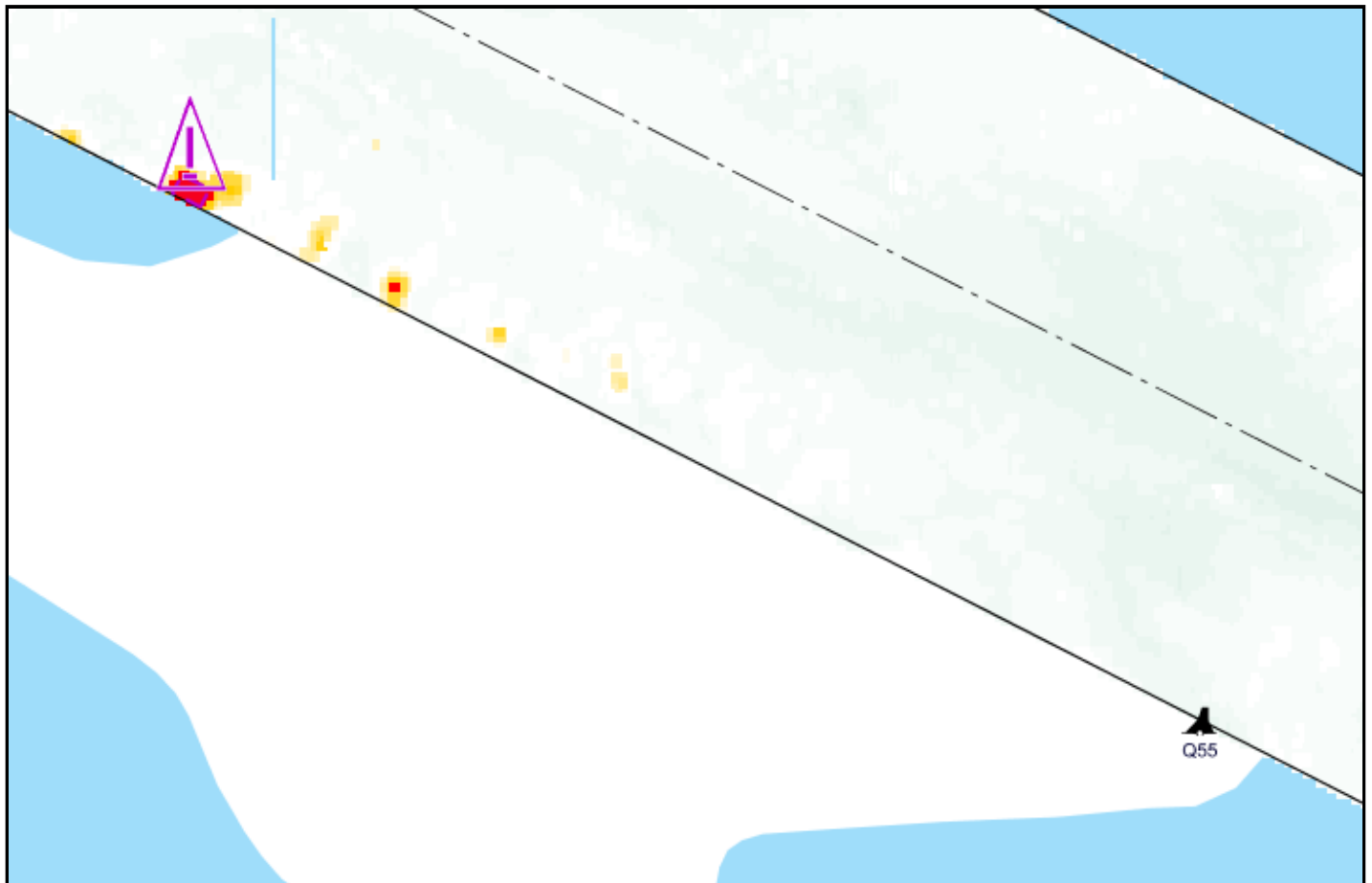
Bouée / Buoy Q55

Profondeur / Depth

10.4 m (zc/cd)

Profondeur maintenue à
Maintained depth at

10.7 m



Émis par le programme des Aides à la
Navigation et Voies Navigables
Garde Côtière Canadienne
Région du Centre - secteur Saint-Laurent



Issued by the Aids to navigation &
Waterways programs
Canadian Coast Guard
Central Region - St. Lawrence sector