



Pêches et Océans
Canada
Garde côtière

Fisheries and Oceans
Canada
Coast Guard

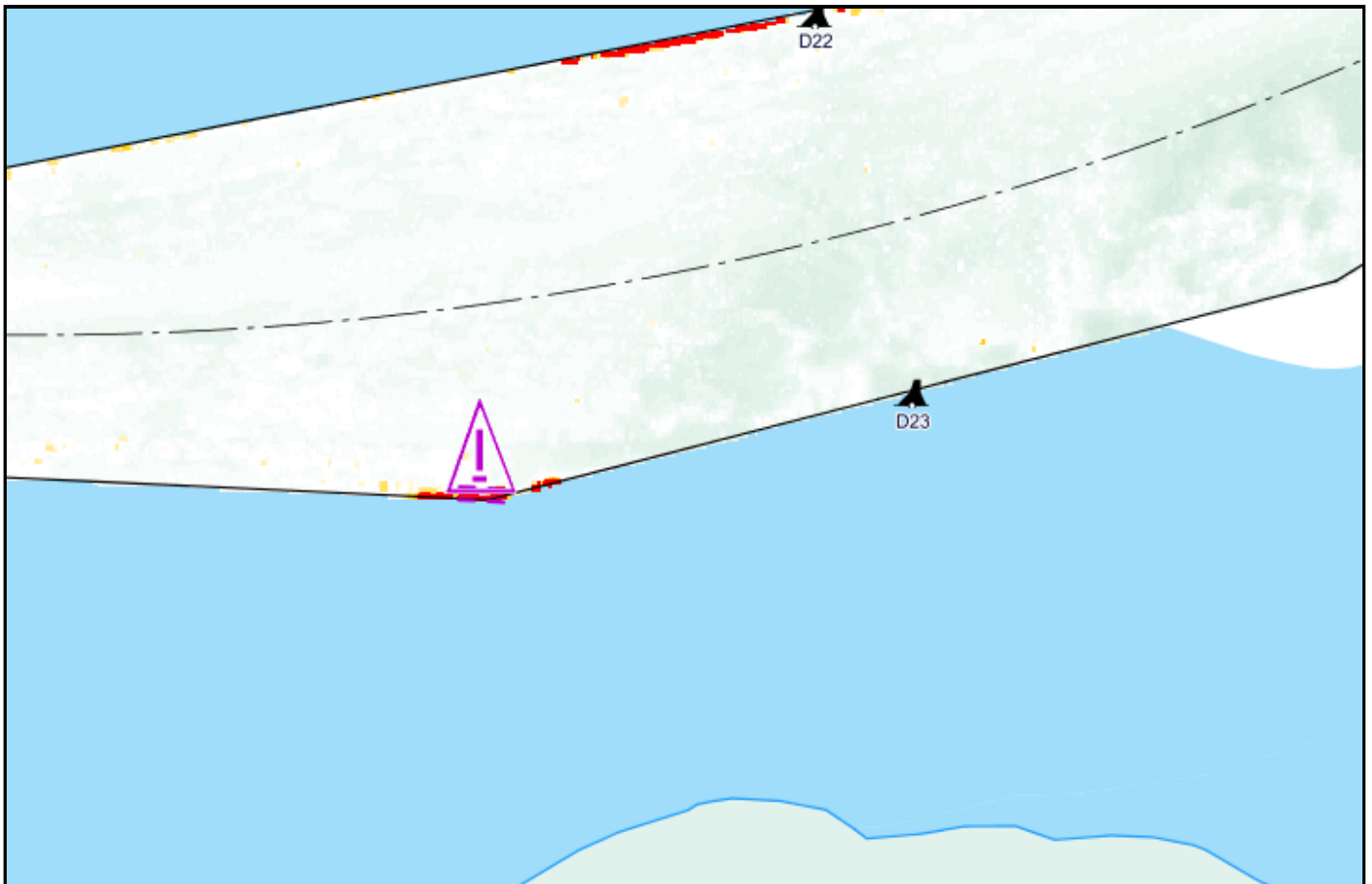
Q5170/18
2018-08-31

Région du Centre et de l'Arctique / Central and Arctic Region
Québec à Montréal / Quebec City to Montreal

Courbe Cap Charles

Carte / Chart 1314

Position centroïde du haut-fond Center position of the shoal		Dimension du haut-fond Shoal Dimension		Espace libre de chenal Free space of channel	
46-33-47.6 N	NAD83 SCRS 2	Longitudinale / Longitudinal	41 m	Côté Nord / North side	362 m
72-04-20.7 W		Transversale / Transverse	12 m	Côté Sud / South side	--
Point de référence à proximité Reference point near by		Profondeur / Depth		Profondeur maintenue à Maintained depth at	
Bouée / Buoy D23		10.5 m (zc/cd)		10.7 m	



Émis par le programme des Aides à la
Navigation et Voies Navigables
Garde Côtière Canadienne
Centre et Arctique - secteur Saint-Laurent



Issued by the Aids to navigation &
Waterways programs
Canadian Coast Guard
Central and Arctic - St. Lawrence sector