



Pêches et Océans  
Canada  
Garde côtière

Fisheries and Oceans  
Canada  
Coast Guard

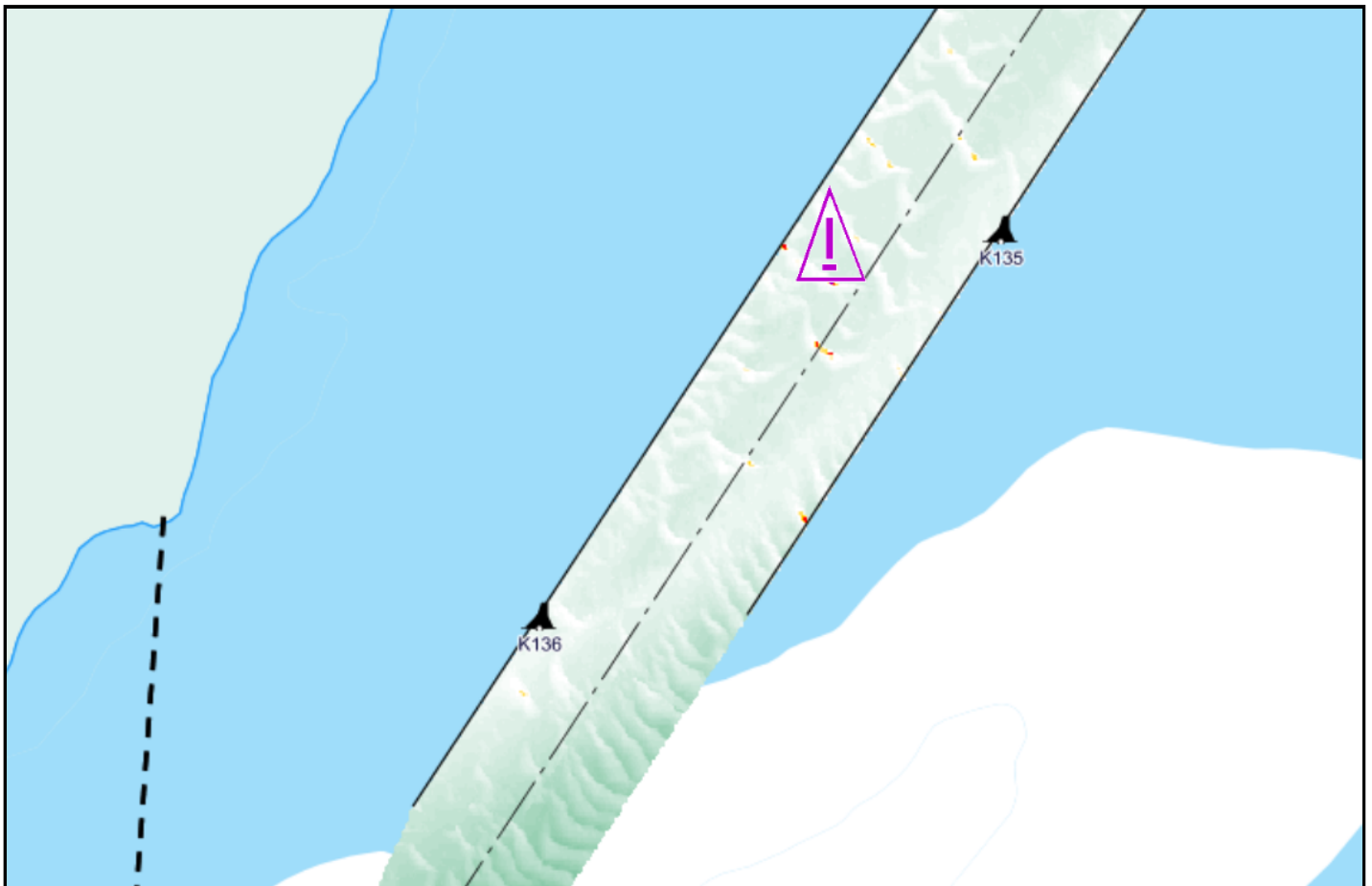
**Q5177/20**  
2020-09-11

**Région du Centre / Central Region**  
**Traverse du Nord / Traverse du Nord**

**Course Saint-Michel**

**Carte / Chart 1317**

<b>Position centroïde du haut-fond</b> Center position of the shoal	<b>Dimension du haut-fond</b> Shoal Dimension	<b>Espace libre de chenal</b> Free space of channel	
<b>46-55-50.6 N</b> <b>70-51-51.2 W</b>	<i>Longitudinale / Longitudinal</i> <i>Transversale / Transverse</i>	2 m 2 m	<i>Côté Nord / North side</i> <i>Côté Sud / South side</i>
<b>NAD83 SCRS 2</b>			110 m 192 m
<b>Point de référence à proximité</b> Reference point near by	<b>Profondeur / Depth</b>	<b>Profondeur maintenue à</b> Maintained depth at	<b>12.5 m</b>
Bouée / Buoy K136	<b>12.4 m</b> (zc/cd)		



Émis par le programme des Aides à la  
Navigation et Voies Navigables  
Garde Côtière Canadienne  
Région du Centre - secteur Saint-Laurent



Issued by the Aids to navigation &  
Waterways programs  
Canadian Coast Guard  
Central Region - St. Lawrence sector