



Pêches et Océans
Canada
Garde côtière

Fisheries and Oceans
Canada
Coast Guard

Q5186/20
2020-09-18

Région du Centre / Central Region
Traverse du Nord / Traverse du Nord

Course Cap Gribane

Carte / Chart 1317

Position centroïde du haut-fond
Center position of the shoal

47-04-34.9 N
70-43-45.9 W **NAD83 SCRS 2**

Dimension du haut-fond
Shoal Dimension

Longitudinale / Longitudinal 17 m
Transversale / Transverse 50 m

Espace libre de chenal
Free space of channel

Côté Nord / North side 5 m
Côté Sud / South side 250 m

Point de référence à proximité
Reference point near by

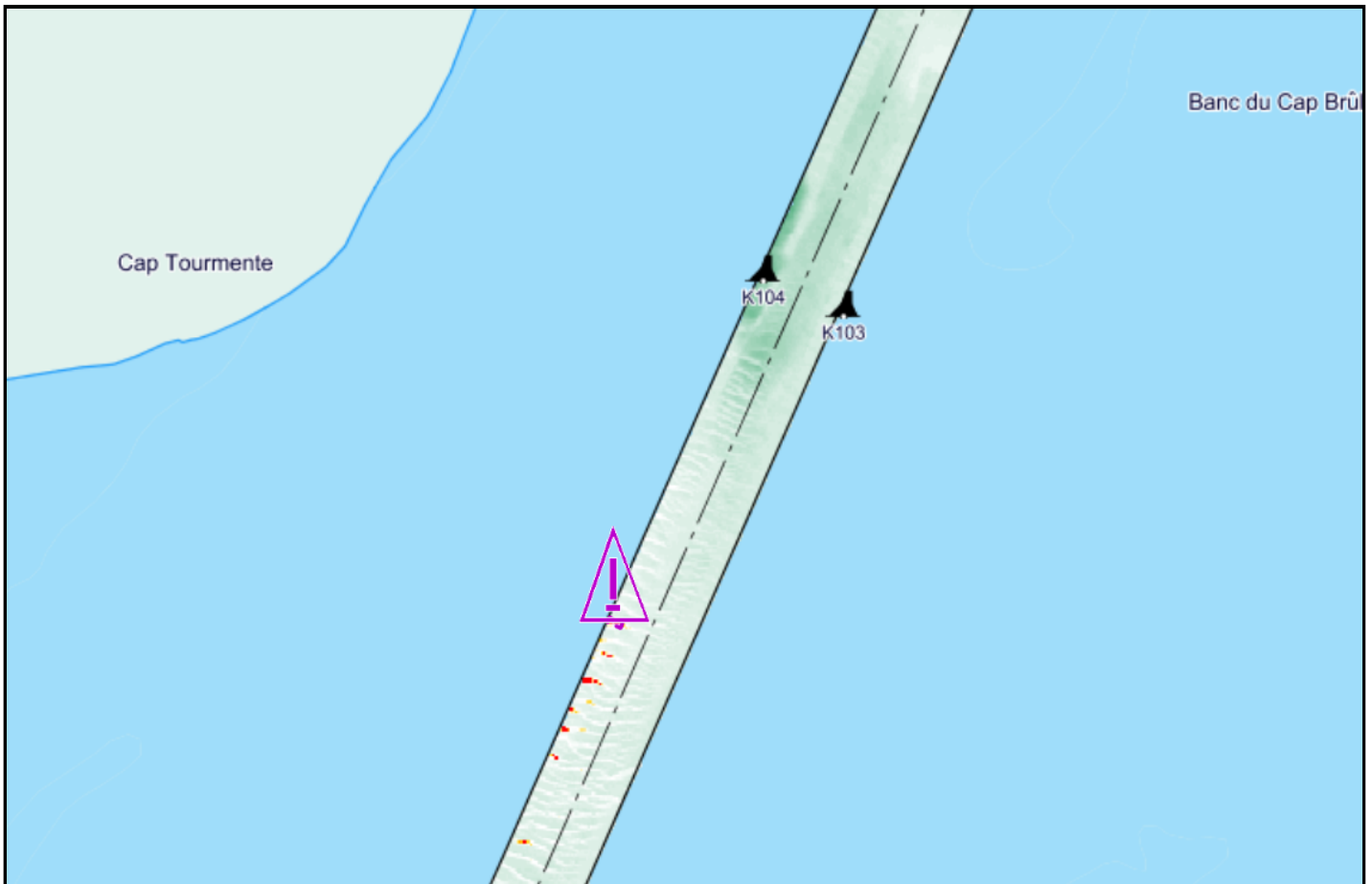
Bouée / Buoy K104

Profondeur / Depth

12.3 m (zc/cd)

Profondeur maintenue à
Maintained depth at

12.5 m



*Émis par le programme des Aides à la
Navigation et Voies Navigables*
Garde Côtière Canadienne
Région du Centre - secteur Saint-Laurent



*Issued by the Aids to navigation &
Waterways programs*
Canadian Coast Guard
Central Region - St. Lawrence sector